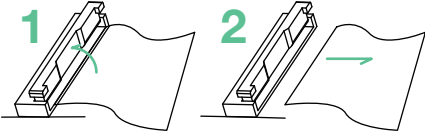
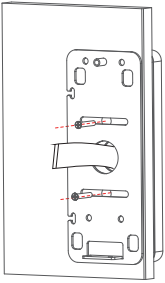


คู่มือการติดตั้ง

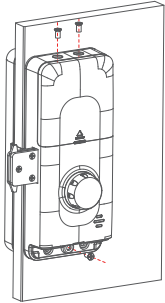
- กำหนดจุดที่จะติดตั้งและเจาะประตูตามแบบทาบเจาะที่ให้มา
- ทำการถอดสายไฟที่ตัวเครื่องด้านใน โดยการดันสลักขึ้นไป 90 องศา



- ใส่ขั้วต่อยึดสกรูที่ตัวเครื่องด้านหน้าทั้ง 2 ตัว
- นำสายไฟสอดผ่านประตู และประกบตัวเครื่องด้านหน้าเข้ากับบานประตู
- นำสายไฟสอดผ่านแผ่นยึดตัวเครื่องด้านในและทำการยึดสกรูทั้ง 2 เข้ากับตัวเครื่องด้านหน้าให้เรียบร้อย



- เชื่อมต่อสายไฟเข้ากับตัวเครื่องด้านใน โดยวางด้านที่เป็นแผ่นเหล็กลงด้านล่าง (แถบสีฟ้าจะอยู่ด้านบน) และใส่เข้าไปที่ช่องต่อสายไฟ แล้วทำการกดสลักลงมา
- ประกบเครื่องด้านในเข้ากับแผ่นยึดตัวเครื่อง แล้วทำการยึดสกรูทั้ง 3 พร้อมปิดฝาให้เรียบร้อย

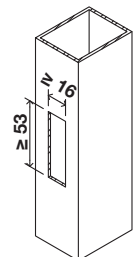
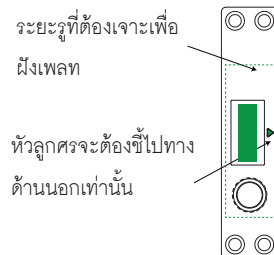


- ติดตั้งเพลทรับกลอนตามรูปแบบประตู โดยในกล่องจะมีเพลทรับกลอนมาให้ 2 แบบ

- แบบติดลอย สามารถติดตั้งได้ทั้งแบบประกบโดยใช้ขั้วต่อยึดสกรู และแบบเจาะยึดเข้ากับวงกบโดยตรง
- แบบติดฝังวงกบ

เพลทรับกลอนแบบฝังวงกบ

ขนาดของรูเจาะที่แนะนำ



- ใส่เบตเตอรี่ชนิดอัลคาไลน์ให้ครบทั้ง 4 ก้อน แล้วทำการทดสอบการใช้งาน