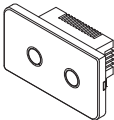


# สวิตช์ไฟอัจฉริยะรุ่น ZigBee

คู่มือการใช้งาน



Häfele Smart Living



โปรดอ่านคู่มือการใช้งานก่อนการใช้นผลิตภัณฑ์

## 1. ข้อมูลจำเพาะของผลิตภัณฑ์

ชื่อผลิตภัณฑ์	สวิตช์ควบคุมไฟอัจฉริยะรุ่น ZigBee
ใช้พลังงานไฟสูงสุด	3-500 W/Gang
แรงดันไฟฟ้าเข้า	AC 100-240V/ 50-60 Hz
อายุการใช้งาน	100,000 ครั้ง
การเชื่อมต่อ	ZigBee 2.4 GHz

## 2. ประกอบด้วย

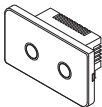
- แผงสวิตช์ 1 ชิ้น
- ชุดสกรู 1 ชุด
- คู่มือการใช้งาน 1 เล่ม

### 3. รายละเอียดสินค้า

สวิตช์ไฟอัจฉริยะติดผนังรุ่น ZigBee นี้เหมาะสำหรับติดตั้งแทนสวิตช์ไฟแบบเดิมที่มีอยู่แล้ว เพื่อทำการควบคุมไฟห้องภายในห้องที่ใช้กันทั่วไป เช่น หลอดไส้ หลอดฟลูออเรสเซนต์ และไฟ LED ให้ทำงานอัตโนมัติ

#### ลักษณะไฟแสดงสถานะ

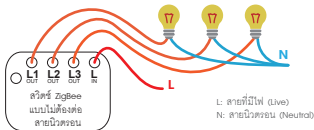
- A. เมื่อเปิดสวิตช์ไฟ ปุ่มจะแสดงสีฟ้า
- B. การกดปุ่มสั้นๆ เพื่อทำการเปิดหรือปิดไฟ การกดปุ่มค้างไว้ เพื่อเข้าสู่โหมดการจับคู่กับแอปพลิเคชัน
- C. สวิตช์อยู่ในโหมดการจับคู่กับแอปพลิเคชัน ไฟจะกระพริบอย่างรวดเร็ว
- D. เมื่อสวิตช์เชื่อมต่อหรือจับคู่กับแอปพลิเคชันสำเร็จ ไฟจะหยุดกระพริบ



#### 4. การเดินสายไฟ

1. สายที่มีไฟ 220 โวลต์ เชื่อมต่อกับขั้ว "L"  
IN
2. หลอดไฟเชื่อมต่อกับขั้ว "L1, L2, L3"  
OUT OUT OUT  
(จำนวนขั้วจะเท่ากับจำนวนสวิตช์)

หมายเหตุ: ไม่จำเป็นต้องใช้สายนิวตรอน



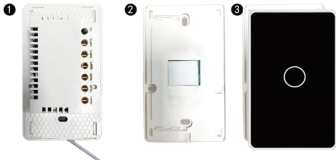


## 5. การติดตั้ง

1. ใช้ไขควงปากแบนขนาดเล็กอย่างระมัดระวังเพื่อเปิดแผงด้านหน้าสวิตช์ไฟตามที่แสดงในภาพ 1 จากนั้นทำการต่อสายไฟเข้าขั้วต่างๆ ให้เรียบร้อย

**ข้อควรระวัง:** หลีกเลี่ยงการทำให้โครงโลหะและด้านในของกระจกเสียหาย

2. ยึดแผ่นด้านหลังสวิตช์เข้ากับผนังด้วยสกรูให้แน่น (กล่องสำหรับฝังจะไม่รวมอยู่ในชุดสวิตช์)
3. ทำการยึดแผงด้านหน้าเข้ากับแผ่นยึดด้านหลัง



## 5. การเตรียมเครือข่าย

1. ดาวน์โหลดและลงทะเบียนแอปพลิเคชัน  
ไปที่ App Store หรือ Play Store ค้นหา "Hafele Smart Living"  
หรือสแกน QR ตามด้านล่าง  
ทำการลงทะเบียนการใช้งานแอปพลิเคชัน  
โดยการกดที่ปุ่ม "sign up" ในกรณีที่ยัง  
ไม่ได้ลงทะเบียน หากทำการลงทะเบียน  
แล้วให้กดที่ปุ่ม "Log in"



Häfele Smart Living

2. ต้องทำการเพิ่มเกตเวย์ ZigBee ก่อนทำการเพิ่มอุปกรณ์เสมอ
3. ทำการเชื่อมต่อโทรศัพท์มือถือกับ Wi-Fi ในย่านความถี่ 2.4 GHz



ตรวจสอบให้แน่ใจว่าเซ็นเซอร์อยู่ในระยะการทำงานของเกตเวย์เพื่อให้  
แน่ใจว่ามีการเชื่อมต่อที่มีประสิทธิภาพระหว่างผลิตภัณฑ์และเกตเวย์

## 7. การเชื่อมต่ออุปกรณ์

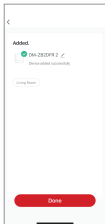
1. เปิดแอปพลิเคชันที่หน้าหลัก แล้วเลือกอุปกรณ์เกตเวย์ที่ต้องการ แล้วกดที่ "Add subdevices"



2. ทำการกดปุ่มโตปุ่มนึ่งบนสวิตช์ค้างไว้เป็นเวลา 10 วินาทีจนกว่าไฟจะกระพริบถี่ๆ
3. เมื่อการเชื่อมต่อสำเร็จไฟจะดับลง

## 7. การเชื่อมต่ออุปกรณ์

4. หลังการเชื่อมต่ออุปกรณ์เสร็จสมบูรณ์แล้ว แอปจะแสดงหน้าต่างถัดมา แล้วจึงทำการกด "Done"



## 8. คำแนะนำด้านความปลอดภัย

- โปรดตรวจสอบให้แน่ใจว่าได้ทำการตัดกระแสไฟหลักก่อนสัมผัสสายไฟใดๆ ก่อนการติดตั้งหรือการถอดอุปกรณ์
- อุปกรณ์นี้ได้รับการรับรองมาตรฐาน FCC ข้อ 15 การดำเนินการอยู่ภายใต้เงื่อนไขสองประการดังต่อไปนี้
  - อุปกรณ์นี้ต้องไม่ก่อให้เกิดสัญญาณรบกวนที่เป็นอันตราย  
และ
  - อุปกรณ์นี้สามารถรับสัญญาณรบกวนได้ รวมถึงสัญญาณที่อาจทำให้เกิดการทำงานของอุปกรณ์ที่ไม่พึงประสงค์ได้