



\*Imagen representativa, el equipamiento puede variar

E J7 2024

## Especificaciones técnicas

### Dimensiones

Distancia entre ejes (mm)	2760
Peso bruto vehicular (kg)	2025
Peso vehicular (kg)	1650
Capacidad de pasajeros	5
Capacidad de cajuela (L)	540
Capacidad de cajuela con asientos abatidos (L)	1650

### Sistema de energía

Aceleración de 0-100 km/h	7.6 seg
Autonomía ECO Drive (km) / *60 km/h	492
Autonomía Urban Drive (km)	394
Batería	Ion Litio-ferrofosfato
Capacidad de la batería (kWh)	50.1
Motor eléctrico	Sincrónico con imanes permanentes
Potencia (HP)	190
Torque (lb-pie)	251
Sistema de freno regenerativo	•
Tiempo de carga (SOC 15% - 100%)	≤ 8.5 hrs
Tiempo de carga (SOC 30% - 80%)	≤ 48 min

### Chasis

Suspensión delantera	McPherson independiente
Suspensión trasera	Multi-link independiente
Frenos delanteros	Disco
Frenos traseros	Disco
Dirección	Eléctrica
Llantas	215/55 R17
Rines	Aluminio Bitono 17"
Neumático de refacción	T125/80 R17

### Manejo inteligente

Auto Hold	•
Control Crucero (CCS)	•

## Especificaciones de equipamiento

### Exterior

Antena tiburón	•
Cámara de visión trasera	•
Espejos laterales calefactables	•
Espejos laterales eléctricos	•
Faros con ajuste de altura	•
Faros con función Follow me home	•
Faros LED	•
Limpiaparabrisas delantero automático	•
Luces de niebla traseras	•
Luces de manejo diurno (DRL)	•
Luz de bienvenida (Logo JAC)	LED
Luz de frenado	•
Luz de reversa	•
Luz direccional dinámica LED	•
Luz direccional integrada en espejo lateral	•
Techo panorámico	•

### Interior

A/C automático	•
Asiento de conductor con ajuste eléctrico	4 vías
Asiento de pasajero con ajuste manual	4 vías
Asientos de piel sintética	•
Asientos traseros abatibles 40/60	•
Cristales con apertura y cierre a un solo toque	• + Anti-clamp
Cristales eléctricos	•
Cubierta del maletero	•
Descansabrazos central delantero	•
Descansabrazos central trasero	•
Visera de conductor con lámpara y espejo	•
Visera de pasajero con lámpara y espejo	•
Lámpara de maletero	•
Luz de lectura frontal	•
Toma corriente de 12 V delantero	•
Ventilas de A/C en segunda fila	•
Volante con ajuste de altura	•
Volante con multifunciones	•
Volante forrado en piel sintética	•

### Multimedia y confort

Apertura y cierre remoto de cristales con llave	•
Apple CarPlay™ & Android Auto™	•
Botón de encendido	•
Clúster digital	10.25"
Computadora de viaje	•
Llave de presencia (PEPS)	•
Pantalla multimedia (MP5)	Vertical 10.4"
Radio con Bluetooth y USB	•
Sistema de audio con bocinas	8

### Seguridad

Alarma por exceso de velocidad	•
Anclaje ISOFIX	•
Asistencia de arranque en pendiente (HAC)	•
Asistencia de frenado hidráulico (HBA)	•
Bloqueo de seguros automático	•
Bolsa de aire para conductor	1
Bolsa de aire para pasajero	1
Bolsas de aire laterales frontales	2
Bolsas de aire tipo cortina	2
Cierre centralizado de puertas	•
Cinturón de seguridad de conductor con sistema de alarma	•
Cinturón de seguridad de pasajero con sistema de alarma	•
Cinturones de seguridad de segunda fila con sistema de alarma	•
Cinturones de seguridad delanteros con ajuste de altura	•
Cinturones de seguridad en segunda fila	•
Control electrónico de estabilidad (ESC)	•
Desbloqueo automático de seguros en caso de colisión	•
Distribución electrónica de la fuerza de frenado (EBD)	•
Freno de mano electrónico (EPB)	•
Inmovilizador de motor (IMMO)	•
Seguro para niños mecánico de puertas traseras	•
Sensores traseros de estacionamiento	•
Sistema antibloqueo de frenos (ABS)	•
Sistema de control de tracción (TCS)	•
Sistema de monitoreo de presión en llantas (TPMS)	•

# Dimensiones

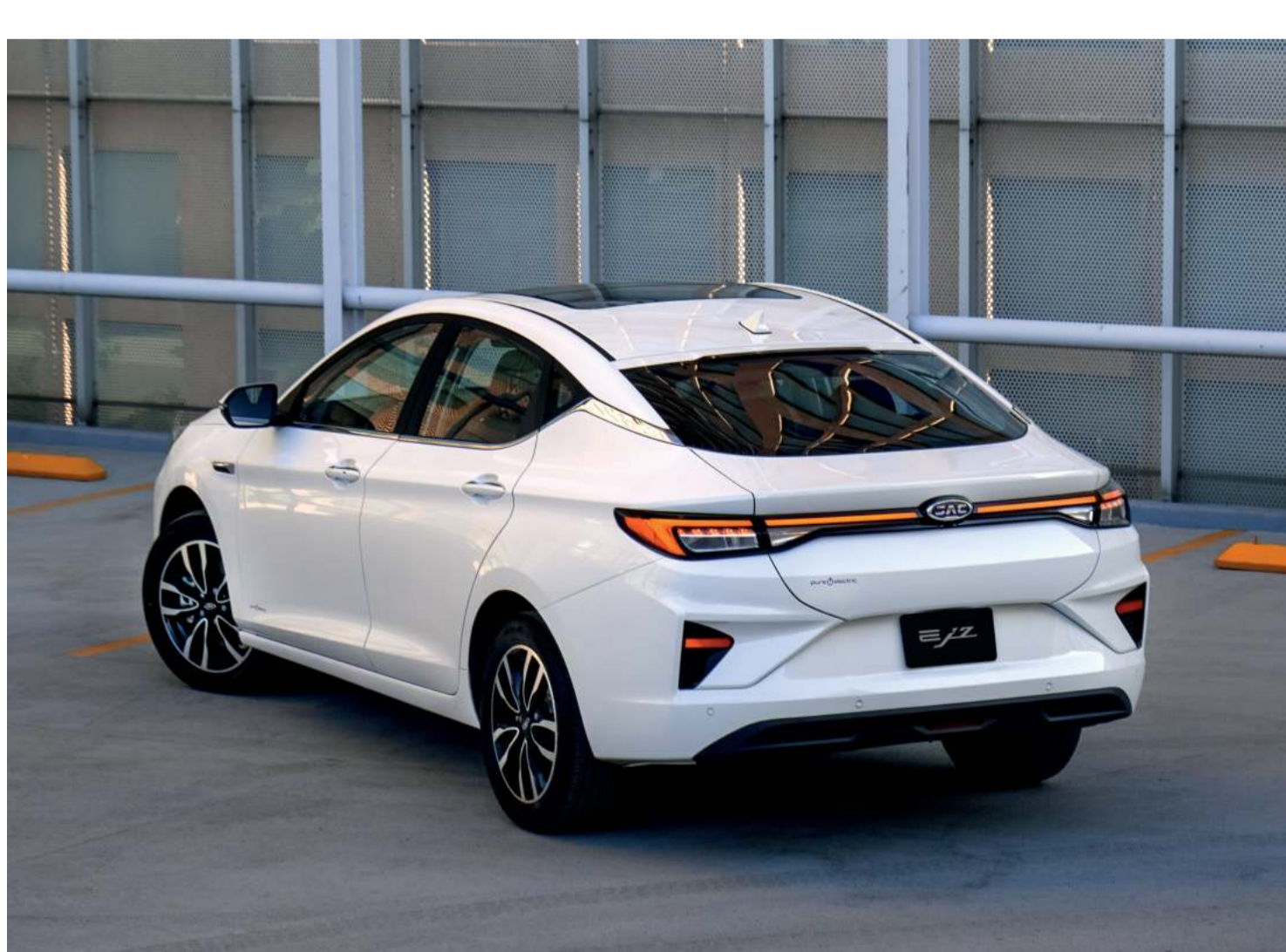
Alto 1,510mm Ancho 1,820mm Largo 4,770mm



# Color disponible



Arctic White



1. Aplican restricciones indicadas en póliza de garantía

\*En Giant Motors Latinoamérica S.A. de C.V. mantenemos las técnicas de fabricación de los vehículos en continuo desarrollo, por lo que nos reservamos el derecho de hacer cambios a la información contenida en este catálogo en cuanto a los modelos, rendimiento, colores, especificaciones, equipamiento, apariencia y/o accesorios, en cualquier momento y sin previo aviso. Es por ello que le recomendamos previo a la compra y entrega del vehículo, que verifique toda la información con su distribuidor autorizado. Giant Motors Latinoamérica se reserva el derecho de continuar o discontinuar cualquiera de sus vehículos por el motivo que sea y en cualquier momento del año calendario. Algunas de las fotografías en este catálogo muestran vehículos con equipo opcional o no disponible. Favor de consultar el equipamiento de cada paquete en la hoja de especificaciones correspondientes. \*\*Garantía de defensa a defensa de 5 años o 100,000 km, lo que ocurra primero, sujeta a dictamen y condiciones de uso.



2. Autonomía ECO Drive  
\*La autonomía es estimada con pruebas de laboratorio en ambiente controlado, a una velocidad máxima y constante de 60 km/h, la distancia real recorrida dependerá de las condiciones de camino y tránsito, condiciones climatológicas y topográficas, peso y hábitos de manejo del conductor.  
3. Tiempo de carga  
\*El tiempo de carga corresponde a un valor estimado con un cargador de corriente alterna (AC) con capacidad de carga de 7kW con la debida alimentación eléctrica. Los valores mencionados pueden variar y están sujetos a cambios según las políticas del fabricante en caso de adquirir un cargador con capacidad de carga diferente o de corriente directa. Es responsabilidad del comprador verificar los detalles específicos proporcionados por el fabricante en relación con el vehículo y el cargador correspondiente.