



# 12

## Lighting Technology

ระบบอุปกรณ์ไฟ



## LED Strip lights

สตริปไลท์แอลอีดี



Loox5 2062/2065/2068/3045/2071

Loox5 2062/2065/2068/3045/2071 ..... 12.8

Loox5 2080/3080

Loox5 2080/3080 ..... 12.10

## Recess/Surface-Mount Downlights

โคมดาวนไลท์ติดตั้ง/ติดลอย



Loox LED 2025/Loox5 2092/3092

Loox LED 2025/Loox5 2092/3092 ..... 12.12

Loox5 2090/3090

Loox5 2090/3090 ..... 12.14

## Aluminium Profiles

รางอะลูมิเนียมโปรไฟล์



For recess mounting

รางโปรไฟล์ แบบติดตั้ง ..... 12.16

For surface mounting

รางโปรไฟล์สำหรับติดตั้งบนพื้นผิว ..... 12.17

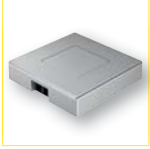
Loox Wardrobe rail

ลูกซ์ราวแขวนเสื้อผ้า ..... 12.20



## Accessories

### อุปกรณ์เสริม



Loox Sensor switch, touchless  
ลูกซ์สวิตช์เซ็นเซอร์แบบโมดูล ชนิดไร้สัมผัส ..... 12.21

Loox Door sensor switch, touchless  
ลูกซ์สวิตช์เซ็นเซอร์ประตู ชนิดไร้สัมผัส ..... 12.21

Loox Motion detector  
ลูกซ์สวิตช์ตรวจจับความเคลื่อนไหวแบบโมดูล ..... 12.22

Loox Dimmer, touchless  
ลูกซ์สวิตช์หรี่แสงแบบแยกส่วน ชนิดไร้สัมผัส ..... 12.22

Loox Sensor switch, surface mounted, touchless  
ลูกซ์สวิตช์เซ็นเซอร์แบบโมดูล ติดตั้งลอย ชนิดไร้สัมผัส ..... 12.23

Loox Door sensor switch, surface mounted, touchless  
ลูกซ์สวิตช์เซ็นเซอร์ประตูแบบโมดูล ติดตั้งลอย ชนิดไร้สัมผัส ..... 12.23

Loox Dimmer, surface mounted  
ลูกซ์สวิตช์เซ็นเซอร์หรี่แสงแบบโมดูล ติดตั้งลอย ..... 12.24

Loox Universal door control switch  
ลูกซ์สวิตช์เดียวทรงปิรามิด สำหรับประตูแบบโมดูล ..... 12.24

Loox Multi switch box  
ลูกซ์กล่องต่อเพิ่มสวิตช์ ..... 12.27

Loox Built-in switch unit for internal cabinet light  
ลูกซ์สวิตช์ไฟฟ้า สำหรับอุปกรณ์ไฟภายในตู้ ..... 12.28

Loox ESC 2002 Inductive charging station  
ลูกซ์ ESC 2002 แท่นชาร์จแบบไร้สาย ..... 12.28

Loox Distributor 3-way with switching function 12 V/24 V  
กล่องขยายสัญญาณแบบ 3 ช่องพร้อมช่องเสียบสวิตช์  
สำหรับ 12/24 โวลต์ ..... 12.29

Loox5 Distributor 6-way without switching function  
ลูกซ์5 กล่องขยายสัญญาณแบบ 6 ช่อง แบบไม่มีช่องเสียบสวิตช์ ..... 12.29

Loox5 Driver constant voltage 12 V  
ลูกซ์5 หม้อแปลงแรงดันคงที่ 12 โวลต์ ..... 12.30

Driver constant voltage 24 V  
ลูกซ์5 หม้อแปลงแรงดันคงที่ 24 โวลต์ ..... 12.31

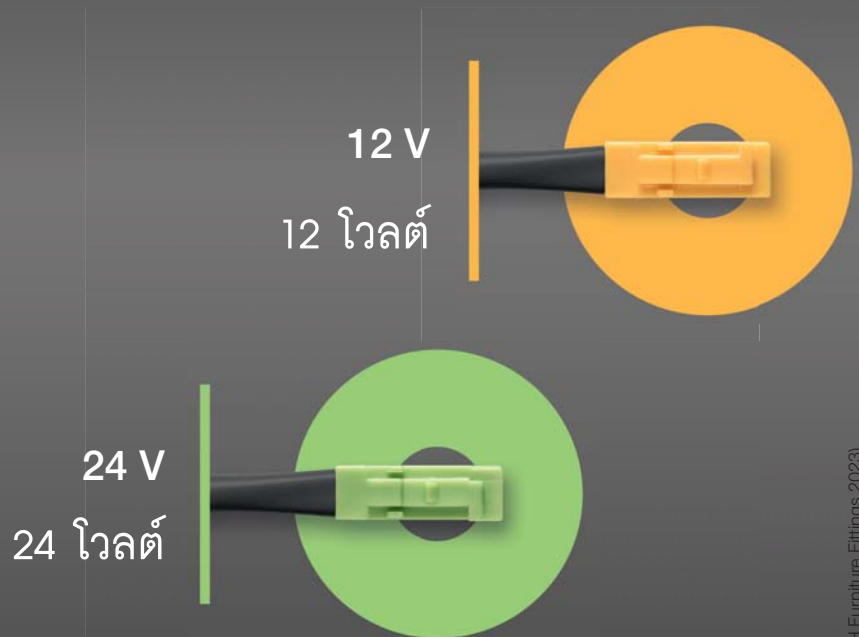


# Easy and quick installation

Loox. The intelligent plug and play system  
with easily understandable colour coding

## ติดตั้งรวดเร็ว และง่ายดาย

ลูกซ์ ระบบเชื่อมต่ออุปกรณ์อัจฉริยะแบบปลั๊กแอนด์เพลย์  
และรหัสสีที่เข้าใจได้ง่ายๆ



## PLUG AND PLAY

Loox has three power systems for the different LED lights with matching drivers as central switching devices. 12 V and 24 V (parallel connection) for universal applications ranging from ambient light to functional light with different light outputs and 350 mA (series connection) specially for spot lighting with low wattage.

Clear colour coding of the plugs with individual design makes the system easy to assemble and install. It can easily be installed without the need for an electrician.

### ระบบปลั๊กแอนด์เพลย์

ลูคซ์ มีระบบแสงสว่างเพื่อการใช้งานที่แตกต่างกัน 3 ระบบ โดยแต่ละระบบจะมีหม้อแปลงเป็นศูนย์กลางในการควบคุมการทำงาน และเชื่อมต่ออุปกรณ์ทุกชิ้นเข้าด้วยกัน สำหรับระบบไฟ 12 โวลต์ และ 24 โวลต์ (เชื่อมต่อแบบคู่ขนาน) ถูกออกแบบมาเพื่อการใช้งานแสงสว่างสำหรับการประดับตกแต่ง ไปจนถึงการส่องสว่างพื้นที่ทำงาน ด้วยความสว่างที่มากกว่า ส่วนไฟ 350 มิลลิแอมป์ (เชื่อมต่อแบบอนุกรม) ถูกพัฒนาขึ้นมาเป็นพิเศษเพื่อการส่องเน้นวัตถุในตู้โชว์ ด้วยอัตราการใช้ไฟต่ำ

รหัสสีที่ชัดเจน และรูปแบบที่แตกต่างกันของแจ็คเสียบ ทำให้การเชื่อมต่ออุปกรณ์แต่ละชิ้นของระบบแสงสว่างแต่ละระบบเป็นเรื่องง่าย จนไม่จำเป็นต้องใช้ช่างไฟฟ้าในการติดตั้ง

DRIVER  
หม้อแปลง

MAINS PLUG  
ปลั๊กไฟ

SWITCH  
สวิตช์

LIGHTS  
โคมไฟ LED

12







# Linear light

For universal use in furniture.

ใช้สำหรับเฟอร์นิเจอร์ในระดับสากล



## Good reasons.

- > Continuous light line with homogeneous light distribution
- > Minimalistic design
- > Virtually invisible, glare-free light source
- > Easy installation

## For every situation.

- > Radiant task light for work spaces
- > Discreet ambient light for wellness zones
- > Splash-proof silicone strip lights for bathroom applications
- > Plastic profiles for vertical illumination in storage spaces
- > Aluminium profiles in trendy colours for top-of-the-line design demands

## เหตุผลที่ดีในการเลือกใช้

- > แสงไฟต่อเนื่องที่มีการกระจายแสงที่เป็นเนื้อเดียวกัน
- > การออกแบบที่เรียบง่าย
- > แหล่งกำเนิดแสงที่ปราศจากแสงสะท้อนที่มองไม่เห็น
- > ติดตั้งง่าย

## สำหรับทุกสถานการณ์

- > ไฟส่องสว่างเพื่อการใช้งานสำหรับพื้นที่ทำงาน
- > ไฟเน้นสำหรับบริเวณสุขภาพ
- > ไฟแถบซิลิโคนกันน้ำสำหรับใช้ในห้องน้ำ
- > รางโปรไฟล์พลาสติกสำหรับแสงสว่างในแนวตั้งในพื้นที่จัดเก็บ
- > รางโปรไฟล์อะลูมิเนียมในสีทันสมัยสำหรับความต้องการของผู้ออกแบบ

12

## Loox5 LED 2062/2065/2068/3045/3048/2071

LOOX5

### Monochrome, 8 mm

แบบสีเดียว ขนาด 8 มม.



LED 2062 / 2071



LED 2065 / 2068



LED 3045 / 3048

### Illuminance value in lx applies to 1 m strip length:

ค่าความสว่างเป็นลักซ์อ้างอิงจากความยาวสตริปไลท์ 1 เมตร:

| 2,700 K  | 3,000 K  | 4,000 K  | 5,000 K  | 120° |          |
|----------|----------|----------|----------|------|----------|
| 1,050 lx | 1,090 lx | 1,120 lx | 1,130 lx |      | 250 mm   |
| 435 lx   | 455 lx   | 460 lx   | 470 lx   |      | 500 mm   |
| 240 lx   | 245 lx   | 260 lx   | 260 lx   |      | 750 mm   |
| 145 lx   | 150 lx   | 155 lx   | 160 lx   |      | 1,000 mm |

LED 2062 / 2065 / 2071

| 2,700 K  | 3,000 K  | 4,000 K  | 5,000 K  | 120° |          |
|----------|----------|----------|----------|------|----------|
| 2,145 lx | 2,250 lx | 2,300 lx | 2,300 lx |      | 250 mm   |
| 900 lx   | 940 lx   | 950 lx   | 955 lx   |      | 500 mm   |
| 480 lx   | 505 lx   | 510 lx   | 515 lx   |      | 750 mm   |
| 300 lx   | 310 lx   | 320 lx   | 320 lx   |      | 1,000 mm |

LED 2068 / 3045

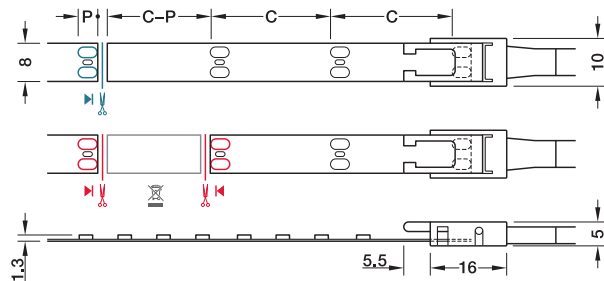
| 2,700 K  | 3,000 K  | 4,000 K  | 5,000 K  | 120° |          |
|----------|----------|----------|----------|------|----------|
| 2,870 lx | 3,000 lx | 3,100 lx | 3,100 lx |      | 250 mm   |
| 1,210 lx | 1,270 lx | 1,310 lx | 1,320 lx |      | 500 mm   |
| 665 lx   | 695 lx   | 715 lx   | 715 lx   |      | 750 mm   |
| 415 lx   | 430 lx   | 445 lx   | 450 lx   |      | 1,000 mm |

LED 3048

K = เคลวิน / LX = ลักซ์ / MM = มม.

- Dimmable: Yes
- Material: Plastic
- Colour: White
- Width x height: 8 x 1.3 mm
- Life time L80/B10: 50,000 h
- Energy efficiency class: A+
- Degree of protection: IP20
- Mounting: Self-adhesive

- สามารถปรับลดความสว่างได้: ใช่
- วัสดุ: พลาสติก
- สี: สีขาว
- ความกว้าง x สูง: 8 x 1.3 มม.
- อายุการใช้งาน L80/B10: 50,000 ชั่วโมง
- ประสิทธิภาพการใช้พลังงาน: A+
- ระดับการป้องกัน: IP20
- การติดตั้ง: เทปกาวยสองหน้า



- Cut LED strip light to length  
(one contact side remains on the remainder piece; reusable)
- ตัดสตริปไลท์แอลอีดีตามความยาว  
(ด้านหนึ่งที่ยังเชื่อมต่อสามารถนำมาใช้ใหม่ได้)
- Connect LED strip lights  
(two contact sides required)
- สตริปไลท์แอลอีดีที่เชื่อมต่อ  
(ทั้งสองด้านจะต้องเชื่อมต่อกับสตริปไลท์แอลอีดีอยู่)

C = section length  
ความยาวของช่วงสตริปไลท์แอลอีดี

P = length of contact surface  
ความยาวของหน้าสัมผัส

12



12 V

Loox 12 V driver see page 12.30  
หม้อแปลงลู่ซ์ 12 V ดูหน้า 12.30

24 V

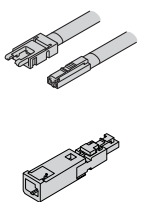
Loox 24 V driver see page 12.31  
หม้อแปลงลู่ซ์ 24 V ดูหน้า 12.31





| Voltage<br>แรงดัน<br>V | Quantity<br>ปริมาณ<br>LEDs/m | Colour<br>temp.<br>อุณหภูมิสี<br>K | Wattage<br>กำลังไฟฟ้า<br>W/m | Luminous<br>flux<br>อัตรา<br>ความสว่าง<br>lm/m | Luminous<br>efficacy<br>ประสิทธิภาพ<br>lm/W | Colour rendering<br>index CRI<br>ค่าความเที่ยงตรง<br>ของแสง<br>R <sub>a</sub> /R <sub>9</sub> | Weight energy<br>consumption<br>ปริมาณการใช้<br>พลังงาน<br>kWh/1,000 h | Section<br>length C<br>ความยาว<br>ช่วง C<br>mm | Length of contact<br>surface P<br>ความยาวหน้า<br>สัมผัส P<br>mm | Max. strip<br>length (visual)<br>ความยาวสูงสุด<br>ของสตริปไลท์<br>m | Cat No.<br>รหัสสินค้า |            |
|------------------------|------------------------------|------------------------------------|------------------------------|--|---|---|--|--|---|---|-----------------------|------------|
| 12 V                   | Loox5 LED 2062               |                                    |                              |  |   |   |  |  |   |   |                       |            |
|                        | 60                           | 2,700                              | 4.8                          | 440  | 92  | >90   | >50  | 5.28   | 50  | 4   | 6.0                   | 833.74.336 |
|                        |                              | 3,000                              |                              | 465  | 97  |   |  |  |   |   |                       | 833.74.337 |
|                        |                              | 4,000                              |                              | 490  | 102   |   |  |  |   |   |                       | 833.74.338 |
|                        |                              | 5,000                              |                              | 495  | 103   |   |  |  |   |   |                       | 833.74.339 |
|                        | Loox5 LED 2071               |                                    |                              |  |   |   |  |  |   |   |                       |            |
|                        | 60                           | 6,500                              | 4.8                          | 500  | 105   | >90   | >50  | 5.28   | 50  | 4   | 6.0                   | 833.74.387 |
|                        | Loox5 LED 2065               |                                    |                              |  |   |   |  |  |   |   |                       |            |
|                        | 120                          | 2,700                              | 4.8                          | 440  | 92  | >90   | >50  | 5.28   | 25  | 4   | 6.0                   | 833.74.354 |
|                        |                              | 3,000                              |                              | 465  | 97  |   |  |  |   |   |                       | 833.74.355 |
|                        |                              | 4,000                              |                              | 490  | 102   |   |  |  |   |   |                       | 833.74.356 |
|                        |                              | 5,000                              |                              | 495  | 103   |   |  |  |   |   |                       | 833.74.357 |
|                        | Loox5 LED 2068               |                                    |                              |  |   |   |  |  |   |   |                       |            |
|                        | 120                          | 2,700                              | 9.6                          | 920  | 96  | >90   | >50  | 10.56  | 25  | 4   | 4.0                   | 833.74.362 |
|                        |                              | 3,000                              |                              | 970  | 101   |   |  |  |   |   |                       | 833.74.363 |
|                        |                              | 4,000                              |                              | 1,000  | 104   |   |  |  |   |   |                       | 833.74.364 |
|                        |                              | 5,000                              |                              | 1,040  | 108   |   |  |  |   |   |                       | 833.74.365 |
| 24 V                   | Loox5 LED 3045               |                                    |                              |  |   |   |  |  |   |   |                       |            |
|                        | 120                          | 2,700                              | 9.6                          | 920  | 96  | >90   | >50  | 10.56  | 50  | 4   | 8.0                   | 833.76.334 |
|                        |                              | 3,000                              |                              | 970  | 101   |   |  |  |   |   |                       | 833.76.335 |
|                        |                              | 4,000                              |                              | 1,000  | 104   |   |  |  |   |   |                       | 833.76.336 |
|                        |                              | 5,000                              |                              | 1,040  | 108   |   |  |  |   |   |                       | 833.76.337 |
|                        | Loox5 LED 3048               |                                    |                              |  |   |   |  |  |   |   |                       |            |
|                        | 120                          | 2,700                              | 14.4                         | 1,270  | 88  | >90   | >50  | 15.84  | 50  | 4   | 6.2                   | 833.76.352 |
|                        |                              | 3,000                              |                              | 1,305  | 91  |   |  |  |   |   |                       | 833.76.353 |
|                        |                              | 4,000                              |                              | 1,340  | 93  |   |  |  |   |   |                       | 833.76.354 |
|                        |                              | 5,000                              |                              | 1,430  | 99  |   |  |  |   |   |                       | 833.76.355 |

Packing: 1 roll  
ขนาดบรรจุ: 1 ม้วน



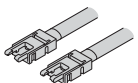
- 5 A/18 AWG lead for LED strip light 8 mm and Adapter
- สายต่อสตริปไลท์ แอลอีดี 8 มม. ขนาด 5 A/18 AWG พร้อมอะแดปเตอร์

| Voltage V<br>แรงดัน | Length mm<br>ความยาว มม. | Cat No.<br>รหัสสินค้า |
|---------------------|--------------------------|-----------------------|
| 12 V                | 100                      | 833.88.213            |
|                     | 500                      | 833.88.215            |
|                     | 2,000                    | 833.88.129            |
| 24 V                | 100                      | 833.88.214            |
|                     | 500                      | 833.88.216            |
|                     | 2,000                    | 833.88.212            |



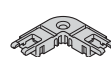
- 5 A clip connector for 8 mm LED strip light
- ข้อต่อระหว่างสตริปไลท์ แอลอีดี 8 มม. ขนาด 5 A

|                          | Cat No.<br>รหัสสินค้า |
|--------------------------|-----------------------|
| Clip connector<br>ข้อต่อ | 833.89.206            |



- 5 A/18 AWG interconnecting lead for 8 mm LED strip light
- สายต่อระหว่างสตริปไลท์ แอลอีดี 8 มม. ขนาด 5 A/18 AWG แบบอินเตอร์คอนเน็ค

| Length mm<br>ความยาว มม. | Cat.No<br>รหัสสินค้า |
|--------------------------|----------------------|
| 50                       | 833.89.191           |
| 500                      | 833.89.192           |
| 2,000                    | 833.89.193           |



- Corner connector, 90° rigid, 5 A for left or right for 8 mm LED strip light
- ข้อต่อ 90° ระหว่างสตริปไลท์ แอลอีดี 8 มม. ขนาด 5 A

|   | Cat.No<br>รหัสสินค้า |
|---|----------------------|
| Corner connector, 90° rigid<br>ข้อต่อ 90° | 833.89.187           |

## Loox5 LED 2080/3080

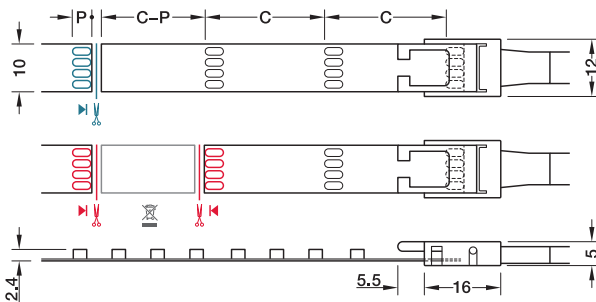
RGB, 10 mm

แบบ RGB ขนาด 10 มม.

LOOX5



LED 2080 / 3080



- Cut LED strip light to length  
(one contact side remains on the remainder piece; reusable)
- ตัดสตริปไลท์แอลอีดีตามความยาว  
(ด้านหนึ่งที่ยังเชื่อมต่อสามารถนำมาใช้ใหม่ได้)
- Connect LED strip lights  
(two contact sides required)
- สตริปไลท์แอลอีดีที่เชื่อมต่อ  
(ทั้งสองด้านจะต้องเชื่อมต่อกับสตริปไลท์แอลอีดีอยู่)

C = section length  
ความยาวของช่วงสตริปไลท์แอลอีดี

P = length of contact surface

- Dimmable: Yes
- Material: Plastic
- Colour: White
- Width x height: 10 x 2.4 mm
- Life time L80/B10: 50,000 h
- Energy efficiency class: A+
- Degree of protection: IP20
- Mounting: Self-adhesive
- สามารถปรับลดความสว่างได้: ใช่
- วัสดุ: พลาสติก
- สี: สีขาว
- ความกว้าง x สูง: 10 x 2.4 มม.
- อายุการใช้งาน L80/B10: 50,000 ชั่วโมง
- ประสิทธิภาพการใช้พลังงาน: A+
- ระดับการป้องกัน: IP20
- การติดตั้ง: เทปกาวยาวสองหน้า

| Voltage<br>แรงดัน<br>V | Quantity<br>ปริมาณ<br>LEDs/m | Colour<br>temp.<br>อุณหภูมิสี<br>K | Wattage<br>กำลังไฟฟ้า<br>W/m | Luminous<br>flux<br>อัตราความ<br>สว่าง | Luminous<br>efficacy<br>ประสิทธิภาพ<br>lm/W | Weight energy<br>consumption<br>ปริมาณการใช้<br>พลังงาน<br>kWh/1,000 h | Section<br>length C<br>ความยาว<br>ช่วง C<br>mm | Length of<br>contact surface<br>P<br>ความยาวหน้า<br>สัมผัส P mm | Max. strip<br>length (visual)<br>ความยาวสูงสุด<br>ของสตริปไลท์<br>m | Cat No.<br>รหัสสินค้า |
|------------------------|------------------------------|------------------------------------|------------------------------|--|---|--|--|---|---|-----------------------|
| 12 V                   | <b>Loox5 LED 2080</b>        |                                    |                              |  |   |  |  |   |   |                       |
|                        | 120                          | RGB                                | 9.6                          | 530                                    | 51  | 10.78  | 25   | 3.8   | 3.0   | 833.74.380            |
| 24 V                   | <b>Loox5 LED 3080</b>        |                                    |                              |  |   |  |  |   |   |                       |
|                        | 120                          | RGB                                | 9.6                          | 485                                    | 51  | 10.78  | 50   | 3.8   | 8.0   | 833.76.386            |

Packing: 1 roll  
ขนาดบรรจุ: 1 ม้วน

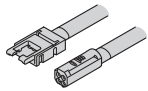
### Order reference

Colour control only via 6-way distributor Connect Mesh with RGB adapter and remote control or smartphone.  
Please order separately.

### ข้อแนะนำในการสั่งซื้อ

การควบคุมสี ทำผ่านอุปกรณ์กล่องขยายสัญญาณ แบบ 6 ช่อง คอนเนคเมช เท่านั้น ด้วยอะแดปเตอร์ RGB และรีโมทคอนโทรลหรือสมาร์ทโฟน  
โปรดสั่งซื้ออุปกรณ์แยกต่างหาก

12



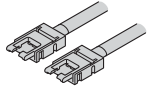
- 3.5 A/20 AWG lead for LED RGB strip light, 10 mm
  - สายต่อสตริปไลท์ แอลอีดี แบบ RGB 10 มม.
- ขนาด 3.5 A/20 AWG

| Voltage V<br>แรงดัน V | Length<br>ความยาว mm | Cat No.<br>รหัสสินค้า |
|-----------------------|----------------------|-----------------------|
| 12 V                  | 2,000                | 833.95.704            |
| 24 V                  | 2,000                | 833.95.710            |



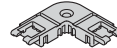
- 3.5 A clip connector for LED RGB strip light, 10 mm
  - ข้อต่อระหว่างสตริปไลท์ แอลอีดี แบบ RGB 10 มม.
- ขนาด 3.5 A

|                          | Cat No.<br>รหัสสินค้า |
|--------------------------|-----------------------|
| Clip connector<br>ข้อต่อ | 833.89.209            |



- 3.5 A/20 AWG interconnecting lead for LED RGB strip light, 10 mm
  - สายต่อระหว่างสตริปไลท์ แอลอีดี แบบ RGB 10 มม.
- ขนาด 3.5 A/20 AWG แบบอินเตอร์คอนเน็ค

| Length<br>ความยาว mm | Cat No.<br>รหัสสินค้า |
|----------------------|-----------------------|
| 50                   | 833.89.200            |
| 500                  | 833.89.201            |
| 2,000                | 833.89.202            |

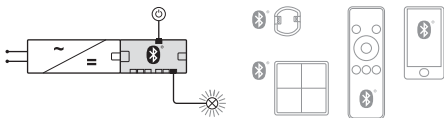


- Corner connector, 90° rigid, 3.5 A for left or right for LED RGB strip light, 10 mm
  - ข้อต่อ 90° สตริปไลท์ แอลอีดี แบบ RGB 10 มม.
- ขนาด 3.5 A

|   | Cat.No<br>รหัสสินค้า |
|---|----------------------|
| Corner connector, 90° rigid<br>ข้อต่อ 90° | 833.89.189           |

#### Connect Mesh 6-way distributor, with switching function

คอนเนค เมช กล่องขยายสัญญาณแบบ 6 ช่อง พร้อมช่องเสียบสวิตช์

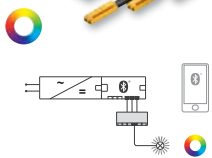


| Voltage<br>แรงดัน V | Max. connected wattage<br>กำลังวัตต์สูงสุดต่อช่องเชื่อมต่อ W | Cat.No<br>รหัสสินค้า |
|---------------------|--|----------------------|
| 12 V                | 60   | 850.00.042           |
| 24 V                | 90   | 850.00.043           |

| Socket<br>เต้ารับ | Voltage<br>แรงดัน V | Max. connected wattage<br>กำลังวัตต์สูงสุดต่อช่องเชื่อมต่อ W | Cat. No.<br>รหัสสินค้า |
|-------------------|---------------------|--|------------------------|
| 5 12 V            | 12 V                | 42   | 833.95.752             |
| 5 24 V            | 24 V                | 84   | 833.77.837             |

#### Loox5 RGB adapter for Connect Mesh 6-way distributor

ลูกซ์ 5 อุปกรณ์เสริมไฟ RGB สำหรับคอนเนค เมช กล่องขยายสัญญาณแบบ 6 ช่อง



| Voltage<br>แรงดัน V | Max. connected wattage<br>กำลังวัตต์สูงสุดต่อช่องเชื่อมต่อ W | Cat.No<br>รหัสสินค้า |
|---------------------|--|----------------------|
| 12 V                | 60   | 833.95.746           |
| 24 V                | 90   | 833.77.831           |

#### Connect Mesh remote control

คอนเนค เมช รีโมทควบคุม



|   | Cat.No<br>รหัสสินค้า |
|---|----------------------|
| Connect Mesh remote control<br>คอนเนค เมช รีโมทควบคุม | 850.00.040           |

**Loox LED 2025, Loox5 2092/3092**  
Modular monochrome, drill hole Ø58 mm

โคมดาวน์ไลท์ แบบโมดูล ช่องเจาะ Ø58 มม.

LOOX5



| 2,700 K  | 3,000 K  | 4,000 K  | 5,000 K  | 80° |          |
|----------|----------|----------|----------|-----|----------|
| 2,600 lx | 2,650 lx | 2,700 lx | 2,800 lx |     | 250 mm   |
| 730 lx   | 750 lx   | 780 lx   | 800 lx   |     | 500 mm   |
| 320 lx   | 350 lx   | 345 lx   | 350 lx   |     | 750 mm   |
| 180 lx   | 185 lx   | 185 lx   | 190 lx   |     | 1,000 mm |

LED 2025

| 2,700 K  | 3,000 K  | 4,000 K  | 5,000 K  | 80° |          |
|----------|----------|----------|----------|-----|----------|
| 1,870 lx | 1,990 lx | 2,025 lx | 2,135 lx |     | 250 mm   |
| 500 lx   | 540 lx   | 540 lx   | 580 lx   |     | 500 mm   |
| 210 lx   | 230 lx   | 235 lx   | 240 lx   |     | 750 mm   |
| 120 lx   | 125 lx   | 130 lx   | 135 lx   |     | 1,000 mm |

LED 2092/3092

K = เคลวิน / LX = ลักซ์ / MM = มม.

- Dimmable: Yes
- Material: Aluminium
- Energy efficiency class: A+
- Degree of protection: IP44 as recess mounted light; IP20 as downlight
- Mounting: For mounting in drilled hole, for clamp fixing or screw fixing
- Drill hole: Ø58 mm

- สามารถปรับลดความสว่างได้: ใช่
- วัสดุ: อะลูมิเนียม
- ประสิทธิภาพการใช้พลังงาน: A+
- ระดับการป้องกัน: IP44 สำหรับโคมไฟแบบติดตั้ง
- IP20 สำหรับโคมไฟติดลอย
- การติดตั้ง: ติดตั้งแบบเจาะฝังด้วยคลิปล็อคสลึง
- ช่องเจาะ: Ø58 มม.

**Note**

The IP44 degree of protection is reduced to IP20 when using a downlight housing.

**หมายเหตุ**

ระดับการป้องกัน IP44 จะลดลงเหลือ IP20 หากติดตั้งแบบติดลอย

**Order reference**

Please order lead and housing separately.

**ข้อแนะนำในการสั่งซื้อ**

กรุณาสั่งซื้อฝาครอบ แยกต่างหาก



12 V

Loox 12 V driver see page 12.30  
หม้อแปลงลู่ซ์ 12 V ดูหน้า 12.30

24 V

Loox 24 V driver see page 12.31  
หม้อแปลงลู่ซ์ 24 V ดูหน้า 12.31



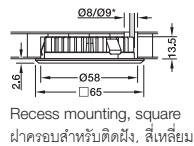
We reserve the right to alter specifications without notice (HTH Furniture Fittings 2023).  
บริษัทฯ ขอสงวนการเปลี่ยนแปลงรายละเอียดโดยไม่มีการแจ้งล่วงหน้า (HTH อุปกรณ์เฟอร์นิเจอร์ 2566).

| Voltage<br>แรงดัน<br>V | Quantity<br>ปริมาณ<br>LEDs/m | Colour temp.<br>อุณหภูมิสี<br>K | Wattage<br>กำลังไฟฟ้า<br>W/m | Luminous flux<br>อัตราความสว่าง<br>lm/m | Luminous<br>efficacy<br>ประสิทธิภาพ<br>lm/W | Colour rendering index<br>CRI<br>ค่าความเที่ยงตรงของแสง<br>R <sub>a</sub> /R <sub>g</sub> | Weight energy<br>consumption<br>ปริมาณการใช้พลังงาน<br>kWh/1,000 h | Cat No.<br>รหัสสินค้า |            |
|------------------------|------------------------------|---------------------------------|------------------------------|---|---|---|--|-----------------------|------------|
| 12 V                   | Loox LED 2025                |                                 |                              |   |   |   |  |                       |            |
|                        | 1                            | 2,700                           | 3.8                          | 270                                     | 71  | >90   | -  | 4.18                  | 833.72.350 |
|                        |                              | 3,000                           |                              | 300                                     | 78  |   |  |                       | 833.72.351 |
|                        |                              | 4,000                           |                              | 306                                     | 80  |   |  |                       | 833.72.352 |
|                        |                              | 5,000                           |                              | 345                                     | 90  |   |  |                       | 833.72.323 |
|                        | Loox5 LED 2092               |                                 |                              |   |   |   |  |                       |            |
|                        | 6                            | 2,700                           | 3.4                          | 220                                     | 65  | >90   | >55  | 3.74                  | 833.72.474 |
|                        |                              | 3,000                           |                              | 240                                     | 71  |   |  |                       | 833.72.475 |
|                        |                              | 4,000                           |                              | 250                                     | 74  |   |  |                       | 833.72.476 |
|                        |                              | 5,000                           |                              | 260                                     | 76  |   |  |                       | 833.72.477 |
| 24 V                   | Loox5 LED 3092               |                                 |                              |   |   |   |  |                       |            |
|                        | 6                            | 2,700                           | 3.4                          | 220                                     | 65  | >90   | >55  | 3.74                  | 833.75.174 |
|                        |                              | 3,000                           |                              | 240                                     | 71  |   |  |                       | 833.75.175 |
|                        |                              | 4,000                           |                              | 250                                     | 74  |   |  |                       | 833.75.176 |
|                        |                              | 5,000                           |                              | 260                                     | 76  |   |  |                       | 833.75.177 |

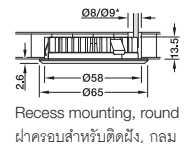
Packing: 1 light module  
ขนาดบรรจุ: โคมไฟ 1 อัน



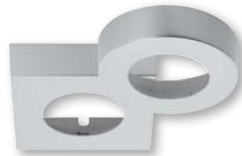
Recess mounted housing  
ฝาครอบสำหรับติดตั้ง



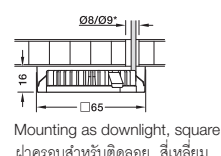
Recess mounting, square  
ฝาครอบสำหรับติดตั้ง, สีเหลี่ยม



Recess mounting, round  
ฝาครอบสำหรับติดตั้ง, กลม



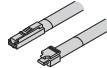
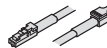
Downlight housing  
ฝาครอบสำหรับติดลอย



Mounting as downlight, square  
ฝาครอบสำหรับติดลอย, สีเหลี่ยม



Mounting as downlight, round  
ฝาครอบสำหรับติดลอย, กลม

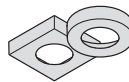


- Lead, 1.5 A/24 AWG, with snap-in connector
- สายไฟพร้อมตัวต่อแบบลิค 1.5A/24 AWG

| Voltage<br>แรงดัน<br>V | Length<br>ความยาว มม.<br>mm | Cat No.<br>รหัสสินค้า |
|------------------------|-----------------------------|-----------------------|
| 12 V                   | 1,000                       | 833.72.881            |
|                        | 2,000                       | 833.72.882            |
| 24 V                   | 2,000                       | 833.95.791            |

- Housing for recess mounting, plastic
- ฝาครอบสำหรับติดตั้ง, พลาสติก

| Colour<br>สี                          | Round<br>กลม | Square<br>สี่เหลี่ยม |
|---------------------------------------|--------------|----------------------|
| Black / สีดำ                          | 833.72.168   | 833.72.172           |
| Anthracite / สีแอนทราไซต์             | 833.72.380   | 833.72.383           |
| Brown / สีน้ำตาล                      | 833.72.381   | 833.72.384           |
| Nickel plated matt<br>สีนิกเกิลด้าน   | 833.72.170   | 833.72.174           |
| Stainless steel coloured<br>สีสแตนเลส | 833.72.382   | 833.72.385           |
| Silver coloured / สีเงิน              | 833.72.126   | 833.72.127           |
| White, RAL 9003<br>สีขาว RAL 9003     | 833.72.171   | 833.72.175           |



- Downlight housing, plastic
- ฝาครอบสำหรับติดลอย, พลาสติก

| Colour<br>สี                          | Round<br>กลม | Square<br>สี่เหลี่ยม |
|---------------------------------------|--------------|----------------------|
| Black / สีดำ                          | 833.72.160   | 833.72.164           |
| Anthracite / สีแอนทราไซต์             | 833.72.193   | 833.72.195           |
| Brown / สีน้ำตาล                      | 833.72.192   | 833.72.196           |
| Nickel plated matt<br>สีนิกเกิลด้าน   | 833.72.162   | 833.72.166           |
| Stainless steel coloured<br>สีสแตนเลส | 833.72.194   | 833.72.197           |
| Silver coloured / สีเงิน              | 833.72.124   | 833.72.125           |
| White, RAL 9003<br>สีขาว RAL 9003     | 833.72.163   | 833.72.167           |

| Socket<br>เต้ารับ | Voltage<br>แรงดัน<br>V | Max. connected<br>wattage<br>กำลังวัตต์สูงสุดต่อ<br>ช่องเชื่อมต่อ<br>W | Cat. No.<br>รหัสสินค้า |
|-------------------|------------------------|--|------------------------|
| 5 24 V            | 24 V                   | 84   | 833.77.837             |



## Loox5 LED 2090 / 3090

Modular monochrome, drill hole Ø26 mm

โคมดาวน์ไลท์ แบบโมดูล ช่องเจาะ Ø26 มม.

LOOX5



| 2,700 K | 3,000 K | 4,000 K  | 5,000 K  | 55° |          |
|---------|---------|----------|----------|-----|----------|
| 930 lx  | 990 lx  | 1,005 lx | 1,005 lx |     | 250 mm   |
| 230 lx  | 240 lx  | 250 lx   | 260 lx   |     | 500 mm   |
| 95 lx   | 100 lx  | 110 lx   | 115 lx   |     | 750 mm   |
| 50 lx   | 55 lx   | 60 lx    | 60 lx    |     | 1,000 mm |

LED 2090

| 2,700 K | 3,000 K | 4,000 K | 5,000 K | 55° |          |
|---------|---------|---------|---------|-----|----------|
| 825 lx  | 870 lx  | 935 lx  | 940 lx  |     | 250 mm   |
| 220 lx  | 225 lx  | 235 lx  | 245 lx  |     | 500 mm   |
| 95 lx   | 95 lx   | 100 lx  | 105 lx  |     | 750 mm   |
| 50 lx   | 55 lx   | 55 lx   | 60 lx   |     | 1,000 mm |

LED 3090

K = เคลวิน / LX = ลักซ์ / MM = มม.

- Narrow beam angle for staging objects
- Dimmable: Yes
- Material: Aluminium
- Energy efficiency class: A+
- Degree of protection: IP44 as recess mounted light; IP20 as downlight
- Mounting: For mounting in drilled hole, for clamp fixing or screw fixing
- Drill hole: Ø26 mm

- มุมลำแสงแคบสำหรับจัดแสงส่องวัตถุ
- สามารถปรับลดความสว่างได้: ใช่
- วัสดุ: อะลูมิเนียม
- ประสิทธิภาพการใช้พลังงาน: A+
- ระดับการป้องกัน: IP44 สำหรับโคมไฟแบบติดตั้ง IP20 สำหรับโคมไฟติดลอย
- การติดตั้ง: ติดตั้งแบบเจาะฝังด้วยคลิปล็อกสปริง
- ช่องเจาะ: Ø26 มม.

### Note

The IP44 degree of protection is reduced to IP20 when using a downlight housing.

### หมายเหตุ

ระดับการป้องกัน IP44 จะลดลงเหลือ IP20 หากติดตั้งแบบติดลอย

### Order reference

Please order lead and housing separately.

### คำแนะนำในการสั่งซื้อ

กรุณาสั่งซื้อฝาครอบ แยกต่างหาก



12 V

Loox 12 V driver see page 12.30  
หม้อแปลงลู่กซ์ 12 V ดูหน้า 12.30

24 V

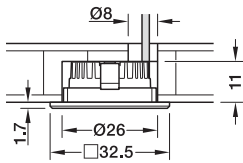
Loox 24 V driver see page 12.31  
หม้อแปลงลู่กซ์ 24 V ดูหน้า 12.31

| Voltage<br>แรงดัน<br>V | Quantity<br>ปริมาณ<br>LEDs/m | Colour temp.<br>อุณหภูมิสี<br>K | Wattage<br>กำลังไฟฟ้า<br>W/m | Luminous flux<br>อัตราความสว่าง<br>lm/m | Luminous<br>efficacy<br>ประสิทธิภาพ<br>lm/W | Colour rendering index<br>CRI<br>ค่าความเที่ยงตรงของแสง<br>R <sub>a</sub> /R <sub>g</sub> | Weight energy<br>consumption<br>ปริมาณการใช้พลังงาน<br>kWh/1,000 h | Cat No.<br>รหัสสินค้า |            |
|------------------------|------------------------------|---------------------------------|------------------------------|---|---|---|--|-----------------------|------------|
| 12 V                   | Loox5 LED 2090               |                                 |                              |   |   |   |  |                       |            |
|                        | 1                            | 2,700                           | 1.2                          | 80                                      | 67  | >90   | >60  | 1.32                  | 833.72.470 |
|                        |                              | 3,000                           |                              | 90                                      | 75  |   |  |                       | 833.72.471 |
|                        |                              | 4,000                           |                              | 95                                      | 79  |   |  |                       | 833.72.472 |
|                        |                              | 5,000                           |                              | 100                                     | 83  |   |  |                       | 833.72.473 |
| 24 V                   | Loox5 LED 3090               |                                 |                              |   |   |   |  |                       |            |
|                        | 1                            | 2,700                           | 1.2                          | 75                                      | 63  | >90   | >60  | 1.32                  | 833.75.170 |
|                        |                              | 3,000                           |                              | 80                                      | 67  |   |  |                       | 833.75.171 |
|                        |                              | 4,000                           |                              | 80                                      | 67  |   |  |                       | 833.75.172 |
|                        |                              | 5,000                           |                              | 85                                      | 71  |   |  |                       | 833.75.173 |

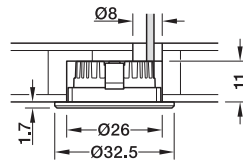
Packing: 1 light module with 2 m lead  
ขนาดบรรจุ: โคมไฟ 1 อัน พร้อมสายไฟ 2 ม.



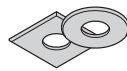
Recess mounted housing  
ฝาครอบสำหรับติดตั้ง



Recess mounting, square  
ฝาครอบสำหรับติดตั้ง, สี่เหลี่ยม



Recess mounting, round  
ฝาครอบสำหรับติดตั้ง, กลม

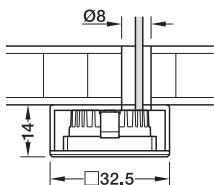


- Housing for recess mounting, plastic
- ฝาครอบสำหรับติดตั้ง/พลาสติก

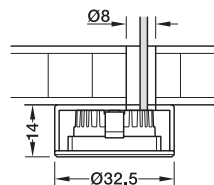
| Colour<br>สี                          | Round<br>กลม | Square<br>สี่เหลี่ยม |
|---------------------------------------|--------------|----------------------|
| Black / สีดำ                          | 833.89.225   | 833.89.232           |
| Anthracite / สีแอนทราไซต์             | 833.89.226   | 833.89.233           |
| Brown / สีน้ำตาล                      | 833.89.227   | 833.89.234           |
| Nickel plated matt<br>สีนิกเกิลด้าน   | 833.89.223   | 833.89.230           |
| Stainless steel coloured<br>สีสแตนเลส | 833.89.228   | 833.89.235           |
| Silver coloured / สีเงิน              | 833.89.222   | 833.89.229           |
| White, RAL 9003<br>สีขาว RAL 9003     | 833.89.224   | 833.89.231           |



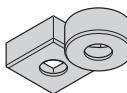
Downlight housing  
ฝาครอบสำหรับติดตั้งลอย



Mounting as downlight, square  
ฝาครอบสำหรับติดตั้งลอย, สี่เหลี่ยม



Mounting as downlight, round  
ฝาครอบสำหรับติดตั้งลอย, กลม



- Downlight housing, plastic
- ฝาครอบสำหรับติดตั้งลอย, พลาสติก

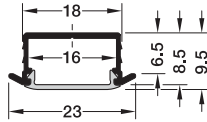
| Colour<br>สี                          | Round<br>กลม | Square<br>สี่เหลี่ยม |
|---------------------------------------|--------------|----------------------|
| Black / สีดำ                          | 833.89.239   | 833.89.246           |
| Anthracite / สีแอนทราไซต์             | 833.89.240   | 833.89.247           |
| Brown / สีน้ำตาล                      | 833.89.241   | 833.89.248           |
| Nickel plated matt<br>สีนิกเกิลด้าน   | 833.89.237   | 833.89.244           |
| Stainless steel coloured<br>สีสแตนเลส | 833.89.242   | 833.89.249           |
| Silver coloured / สีเงิน              | 833.89.236   | 833.89.243           |
| White, RAL 9003<br>สีขาว RAL 9003     | 833.89.238   | 833.89.245           |

| Socket<br>เต้ารับ | Voltage<br>แรงดัน<br>V | Max. connected wattage<br>กำลังวัตต์สูงสุดต่อช่องเชื่อมต่อ<br>W | Cat. No.<br>รหัสสินค้า |
|-------------------|------------------------|---|------------------------|
| 5 12 V            | 12 V                   | 42  | 833.95.752             |
| 5 24 V            | 24 V                   | 84  | 833.77.837             |



## Aluminium profiles for recess mounting

รางอะลูมิเนียมโปรไฟล์ แบบติดตั้งฝัง



- Material: Aluminium
- Finish: Silver coloured anodized
- Length x Width x Height: 2,500 x 18 x 8.5 mm
- Supplied with: 1 profile, 1 diffuser
- วัสดุ: อะลูมิเนียม
- สี: สีซิลเวอร์อโนไดซ์
- ยาว x กว้าง x สูง: 2,500 x 18 x 8.5 มม.
- ประกอบด้วย: รางโปรไฟล์ 1 ชิ้น และ ฝาครอบ 1 ชิ้น

| Colour<br>สี        | Cat. No.<br>รหัสสินค้า |
|---------------------|------------------------|
| Milky<br>สีขาวนวล   | 833.72.844             |
| Frosted<br>สีขาวฝ้า | 833.72.845             |

### End cap

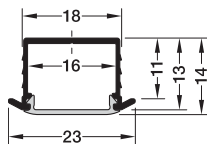
ฝาปิดหัวท้าย



- End cap for 833.72.844 and 833.72.845
- Material: Plastic silver coloured
- ฝาปิดหัวท้ายสำหรับ 833.72.844 และ 833.72.845
- วัสดุ: พลาสติกสีเงิน

|   | Cat. No.<br>รหัสสินค้า |
|---|------------------------|
| End cap with cable outlet<br>ฝาปิดหัวท้ายพร้อมรูสายไฟ | 833.72.855             |

Packing: 2 pcs.  
ขนาดบรรจุ: 2 ชิ้น

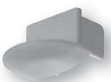


- Material: Aluminium
- Finish: Silver coloured anodized
- Length x Width x Height: 2,500 x 18 x 13 mm
- Supplied with: 1 profile, 1 diffuser
- วัสดุ: อะลูมิเนียม
- สี: สีซิลเวอร์อโนไดซ์
- ยาว x กว้าง x สูง: 2,500 x 18 x 13 มม.
- ประกอบด้วย: รางโปรไฟล์ 1 ชิ้น และ ฝาครอบ 1 ชิ้น

| Colour<br>สี        | Cat. No.<br>รหัสสินค้า |
|---------------------|------------------------|
| Milky<br>สีขาวนวล   | 833.72.846             |
| Frosted<br>สีขาวฝ้า | 833.72.847             |

### End cap

ฝาปิดหัวท้าย



- End cap for 833.72.846 and 833.72.847
- Material: Plastic silver coloured
- ฝาปิดหัวท้ายสำหรับ 833.72.844 และ 833.72.845
- วัสดุ: พลาสติกสีเงิน

|   | Cat. No.<br>รหัสสินค้า |
|---|------------------------|
| End cap with cable outlet<br>ฝาปิดหัวท้ายพร้อมรูสายไฟ | 833.72.855             |

Packing: 2 pcs.  
ขนาดบรรจุ: 2 ชิ้น

## Aluminium profiles 2101/2102 for surface mounting

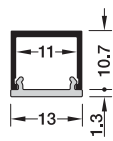
รางอะลูมิเนียมโปรไฟล์ 2101/2102 สำหรับติดลอยบนพื้นผิว

LOOX5



### Loox5 Profile 2101

ลูกซ์5 โปรไฟล์ 2101



Surface mounted diffuser  
ฝาครอบแบบปิดบังขอบ

### Visibility of LED points

การมองเห็นหลอดไฟแอลอีดี

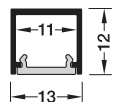
| Diffuser<br>ชนิดฝาครอบ | LED<br>2037 | 3015 | 2065 | 2068 | 3048 | 3045 | 3052 | Other |
|------------------------|-------------|------|------|------|------|------|------|-------|
| Opal<br>ขาวนม          | x           | x    | x    | x    | x    | x    | x    | ✓     |

- Material: Profile aluminium, diffuser plastic
- Finish: Profile anodized, diffuser white opal
- Length: 3,000 mm
- Diffuser width: Profile 2101 13 mm, Profile 2102 11 mm
- Supplied with: 1 profile, 1 diffuser

- วัสดุ: รางโปรไฟล์อะลูมิเนียม ฝาครอบพลาสติก
- สี: รางโปรไฟล์สีโอโนดซ์ ฝาครอบสีขาวโอปอล
- ความยาว: 3,000 มม.
- สูง: 8.5 มม.
- ประกอบด้วย: รางโปรไฟล์ 1 ชิ้น และ ฝาครอบ 1 ชิ้น

### Loox5 Profile 2102

ลูกซ์5 โปรไฟล์ 2102



Flush recess mounted  
diffuser  
ฝาครอบแบบปิดในขอบ

| Colour<br>สี                                      | Profile 2101<br>รางโปรไฟล์ 2101 | Profile 2102<br>รางโปรไฟล์ 2102 |
|---|---------------------------------|---------------------------------|
| Black<br>สีดำ                                     | 833.95.733                      | 833.95.735                      |
| Stainless steel coloured brushed<br>สีสแตนเลสด้าน | 833.95.762                      | 833.95.763                      |
| Silver coloured<br>สีเงิน                         | 833.95.732                      | 833.95.734                      |

### Order reference

The diffuser creates a uniform light. LED points are invisible from 120 LEDs/m. If required, please order alternative diffusers in black or transparent separately (for width 11 mm only).

### ข้อแนะนำในการสั่งซื้อ

ฝาครอบจะเป็นตัวสร้างรูปแบบของแสง จุดแสงแอลอีดีจะหายไป แอลอีดี 120 ดวง/ม. ถ้าต้องการเปลี่ยนฝาครอบ สามารถสั่งซื้อฝาครอบสีโอปอลดำหรือโปร่งแสง แยกต่างหากได้ (เฉพาะแอลอีดีกว้าง 11 มม.)

## Aluminium profiles 2101/2102 for surface mounting

รางอะลูมิเนียมโปรไฟล์ 2101/2102 สำหรับติดลอยบนพื้นผิว

### End caps for Loox5 profile 2101

ฝาปิดหัว-ท้ายสำหรับรางโปรไฟล์ลูซ 2101



- Material: Plastic
- Version: With drill mark for cable outlet
- วัสดุ: พลาสติก
- แบบ: พร้อมรูร้อยสายไฟ

### End caps for Loox5 profile 2102

ฝาปิดหัว-ท้ายสำหรับรางโปรไฟล์ลูซ 2102



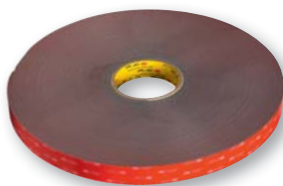
End caps

| Colour<br>สี                                      | For 2101<br>ฝาปิด 2101 | For 2102<br>ฝาปิด 2102 |
|---|------------------------|------------------------|
| Black<br>สีดำ                                     | 833.95.775             | 833.95.778             |
| Stainless steel coloured brushed<br>สีสแตนเลสด้าน | 833.95.776             | 833.95.779             |
| Silver coloured<br>สีเงิน                         | 833.95.774             | 833.95.777             |

Packing: 1 pc.  
ขนาดบรรจุ: 1 ชิ้น

## Adhesive tape for Loox5 profile 2101/2102

แถบการสำหรับติดรางโปรไฟล์ลูซ 2101/2102



- For fixing aluminium profile on wood, metal or plastic
- Version: Double-sided, high instant adhesive, high temperature resistance
- Dimension (L x W): 5,000 x 12 mm

- สำหรับติดตั้งรางอะลูมิเนียมโปรไฟล์บนไม้, เหล็ก หรือพลาสติก
- แบบ: สองด้าน, ยึดเกาะทันทีทนต่ออุณหภูมิสูง
- ขนาด (ยาว x กว้าง): 5,000 x 12 มม.

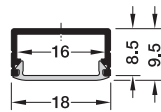
| Thickness mm<br>ความหนา มม. | Cat. No.<br>รหัสสินค้า |
|-----------------------------|------------------------|
| 0.8                         | 833.89.266             |





## Aluminium profiles for surface mounting

รางอะลูมิเนียมโปรไฟล์ สำหรับติดตั้งบนพื้นผิว



- Material: Aluminium
- Finish: Silver coloured anodized
- Length x Width x Height: 2,500 x 18 x 9.5 mm
- Diffuser width: 11 mm
- Supplied with: 1 profile, 1 diffuser

### End cap

ฝาปิดหัวท้าย



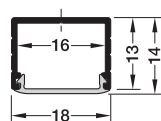
- End cap for 833.72.840 and 833.72.843
- Material: Plastic silver coloured
- ฝาปิดหัวท้ายสำหรับ 833.72.840 และ 833.72.843
- วัสดุ: พลาสติกสีเงิน

|   | Cat. No.<br>รหัสสินค้า |
|---|------------------------|
| End cap with cable outlet<br>ฝาปิดหัวท้ายพร้อมรูสายไฟ | 833.72.852             |

Packing: 2 pcs.  
ขนาดบรรจุ: 2 ชิ้น

- วัสดุ: อะลูมิเนียม
- สี: สีซิลเวอร์อโนไดซ์
- ยาว x กว้าง x สูง: 2,500 x 18 x 9.5 มม.
- ความกว้างฝาครอบ: 11 มม.
- ประกอบด้วย: รางโปรไฟล์ 1 ชิ้น และ ฝาครอบ 1 ชิ้น

| Colour<br>สี        | Cat. No.<br>รหัสสินค้า |
|---------------------|------------------------|
| Milky<br>สีขาวนม    | 833.72.840             |
| Frosted<br>สีขาวฝ้า | 833.72.843             |



### Visibility of LED points

การมองเห็นหลอดไฟแอลอีดี

| Diffuser<br>ชนิดฝาครอบ | LED | 2037 | 3015 | 2065 | 2068 | 3048 | 3045 | 3052 | Other |
|------------------------|-----|------|------|------|------|------|------|------|-------|
| Milky<br>สีขาวนม       |     | x    | x    | x    | x    | x    | x    | x    | ✓     |

- Material: Aluminium
- Finish: Silver coloured anodized
- Length x Width x Height: 2,500 x 18 x 14 mm
- Supplied with: 1 profile, 1 diffuser

- วัสดุ: อะลูมิเนียม
- สี: สีซิลเวอร์อโนไดซ์
- ยาว x กว้าง x สูง: 2,500 x 18 x 14 มม.
- ประกอบด้วย: รางโปรไฟล์ 1 ชิ้น และ ฝาครอบ 1 ชิ้น

### End cap

ฝาปิดหัวท้าย



- End cap for 833.72.841 and 833.72.842
- Material: Plastic silver coloured
- ฝาปิดหัวท้ายสำหรับ 833.72.841 และ 833.72.842
- วัสดุ: พลาสติกสีเงิน

|   | Cat. No.<br>รหัสสินค้า |
|---|------------------------|
| End cap with cable outlet<br>ฝาปิดหัวท้ายพร้อมรูสายไฟ | 833.72.853             |

Packing: 2 pcs.  
ขนาดบรรจุ: 2 ชิ้น

| Colour<br>สี        | Cat. No.<br>รหัสสินค้า |
|---------------------|------------------------|
| Milky<br>สีขาวนม    | 833.72.841             |
| Frosted<br>สีขาวฝ้า | 833.72.842             |

## Retaining clip

คลิปล็อก



Retaining clip  
คลิปล็อก



Retaining clip 40°  
คลิปล็อก 40°

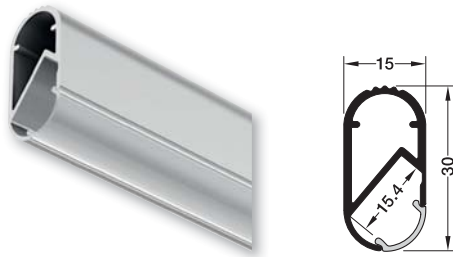
- Material: Stainless steel silver coloured
- วัสดุ: สแตนเลสสีเงิน

|                                    | Cat. No.<br>รหัสสินค้า |
|------------------------------------|------------------------|
| Retaining clip<br>คลิปล็อก         | 833.74.832             |
| Retaining clip 40°<br>คลิปล็อก 40° | 833.74.833             |

Packing: 2 pcs.  
ขนาดบรรจุ: 2 ชิ้น

## Loox Wardrobe rail

ลูกขั้วราวแขวนเสื้อผ้า



- Finish: Diffuser frosted
- Length x Width x Height: 2,500 x 15 x 30 mm
- Supplied with: 1 profile, 1 diffuser
- สี: ฝ้าครอบสีขาวฝ้า
- ยาว x กว้าง x สูง: 2,500 x 15 x 30 มม.
- ประกอบด้วย: รางโปรไฟล์ 1 ชิ้น และ ฝ้าครอบ 1 ชิ้น

|                                  | Cat. No.<br>รหัสสินค้า |
|----------------------------------|------------------------|
| Wardrobe rail<br>ราวแขวนเสื้อผ้า | 833.72.790             |

### Note

LED points are always visible when this profile is used.

### หมายเหตุ

จุดแสงแอลอีดี สามารถมองเห็นได้ เมื่อใช้รางรุ่นนี้

## Rail end support for side panel

ตัวรับราวหัว-ท้าย



- Material: Zinc alloy
- Mounting: For screw fixing to side panel

- วัสดุ: ซิงค์อัลลอยด์
- การติดตั้ง: ติดตั้งด้วยสกรู

|  | Cat. No.<br>รหัสสินค้า |
|--|------------------------|
| Rail end support for side panel<br>ตัวรับราวหัว-ท้าย | 803.33.757             |

Packing: 1 pc.  
ขนาดบรรจุ: 1 ชิ้น

## Wardrobe rail centre support

ตัวรับราวกลาง



- Material: Zinc alloy chrome plated
- Mounting: For screw fixing

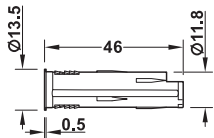
- วัสดุ: ซิงค์อัลลอยด์สีโครม
- การติดตั้ง: ติดตั้งด้วยสกรู

|   | Cat. No.<br>รหัสสินค้า |
|---|------------------------|
| Wardrobe rail centre support<br>ตัวรับราวกลาง | 802.07.200             |

Packing: 1 pc.  
ขนาดบรรจุ: 1 ชิ้น

## Loox Sensor switch, modular, touchless

ลูกซ์สวิตช์เซ็นเซอร์แบบโมดูล ชนิดไร้สัมผัส



### Note

On/off state stores without the need of a power supply.  
(memory function).

### หมายเหตุ

สถานะเปิด/ปิดถูกจำไว้โดยไม่ต้องจ่ายไฟ  
(ฟังก์ชันหน่วยความจำ)

- Soft on/off switching
- Degree of protection: IP20
- Sensor range: 0–80 mm
- Max. power consumption: 0.3 W
- Drill hole: Ø12 mm

- เปิด-ปิด แบบนุ่มนวล
- ระดับการป้องกัน: IP20
- ระยะตรวจจับ: 0-80 มม.
- การใช้พลังงานสูงสุด: 0.3 วัตต์
- ช่องเจาะ: Ø12 มม.

| Material<br>วัสดุ                        | Cat. No.<br>รหัสสินค้า |
|--|------------------------|
| Plastic silver coloured<br>พลาสติกสีเงิน | 833.89.127             |

Packing: 1 pc.  
ขนาดบรรจุ: 1 ชิ้น

### Order reference

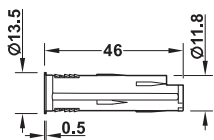
Please order lead 2 m with snap-in connector for modular switches separately. (Cat. No. 833.89.142)

### ข้อแนะนำในการสั่งซื้อ

กรุณาสั่งซื้อสายไฟพร้อมตัวต่อแบบลิ๊อค ขนาด 2 เมตร  
สำหรับสวิตช์แบบโมดูล (รหัสสินค้า 833.89.142) แยกต่างหาก

## Loox Door sensor switch, modular, touchless

ลูกซ์สวิตช์เซ็นเซอร์ประตู ชนิดไร้สัมผัส



- Soft on/off switching
- Degree of protection: IP20
- Sensor range: 0–100 mm
- Max. power consumption: 0.3 W
- Drill hole: Ø12 mm

- เปิด-ปิด แบบนุ่มนวล
- ระดับการป้องกัน: IP20
- ระยะตรวจจับ: 0-100 มม.
- การใช้พลังงานสูงสุด: 0.3 วัตต์
- ช่องเจาะ: Ø12 มม.

| Material<br>วัสดุ                        | Cat. No.<br>รหัสสินค้า |
|--|------------------------|
| Plastic silver coloured<br>พลาสติกสีเงิน | 833.89.128             |

Packing: 1 pc.  
ขนาดบรรจุ: 1 ชิ้น

### Order reference

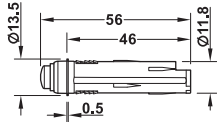
Please order lead 2 m with snap-in connector for modular switches separately. (Cat. No. 833.89.142)

### ข้อแนะนำในการสั่งซื้อ

กรุณาสั่งซื้อสายไฟพร้อมตัวต่อแบบลิ๊อค ขนาด 2 เมตร  
สำหรับสวิตช์แบบโมดูล (รหัสสินค้า 833.89.142) แยกต่างหาก

**Loox Motion detector, modular**

ลูกซ์สวิตช์ตรวจจับความเคลื่อนไหว แบบโมดูล



- Automatic on/off switching
- Degree of protection: IP20
- Sensor range: 0–3,000 mm
- Sensor angle: 120°
- Max. power consumption: 0.1 W
- Delay time: 30 sec
- Drill hole: Ø12 mm

- สวิตช์เปิด-ปิด อัตโนมัติ
- ระดับการป้องกัน: IP20
- ระยะตรวจจับ: 0-3,000 มม.
- มุมตรวจจับ: 120°
- การใช้พลังงานสูงสุด: 0.1 วัตต์
- หน่วงเวลา: 30 วินาที
- ช่องเจาะ: Ø12 มม.

**Order reference**

Please order lead 2 m with snap-in connector for modular switches separately. (Cat. No. 833.89.142)

**ข้อแนะนำในการสั่งซื้อ**

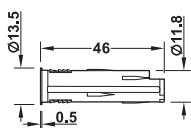
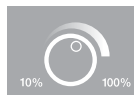
กรุณาสั่งซื้อสายไฟพร้อมตัวต่อแบบลิ๊อค ขนาด 2 เมตร สำหรับสวิตช์แบบโมดูล (รหัสสินค้า 833.89.142) แยกต่างหาก

| Material<br>วัสดุ                        | Cat. No.<br>รหัสสินค้า |
|--|------------------------|
| Plastic silver coloured<br>พลาสติกสีเงิน | 833.89.129             |

Packing: 1 pc.  
ขนาดบรรจุ: 1 ชิ้น

**Loox Dimmer, modular, touchless**

ลูกซ์สวิตช์หรี่แสงแบบโมดูล ชนิดไร้สัมผัส



- Automatic on/off switching
- Degree of protection: IP20
- Sensor range: 0–60 mm
- Max. power consumption: 0.3 W
- Drill hole: Ø12 mm

- สวิตช์เปิด-ปิด อัตโนมัติ
- ระดับการป้องกัน: IP20
- ระยะตรวจจับ: 0-100 มม.
- การใช้พลังงานสูงสุด: 0.3 วัตต์
- ช่องเจาะ: Ø12 มม.

**Note**

Dimming value is stored without the need for voltage supply. (memory function)

**หมายเหตุ**

จดจำความสว่างล่าสุดแม้ไฟดับ (ฟังก์ชันความจำ)

| Material<br>วัสดุ                        | Cat. No.<br>รหัสสินค้า |
|--|------------------------|
| Plastic silver coloured<br>พลาสติกสีเงิน | 833.89.126             |

Packing: 1 pc.  
ขนาดบรรจุ: 1 ชิ้น

**Order reference**

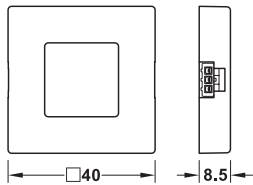
Please order lead 2 m with snap-in connector for modular switches separately. (Cat. No. 833.89.142)

**ข้อแนะนำในการสั่งซื้อ**

กรุณาสั่งซื้อสายไฟพร้อมตัวต่อแบบลิ๊อค ขนาด 2 เมตร สำหรับสวิตช์แบบโมดูล (รหัสสินค้า 833.89.142) แยกต่างหาก

## Loox Sensor switch, modular, surface mounted, touchless

ลูกซ์สวิตช์เซ็นเซอร์แบบโมดูล ติดตั้งลอย ชนิดไร้สัมผัส



### Note

On/off state stores without the need of a power supply.  
(memory function).

### หมายเหตุ

สถานะเปิด/ปิดถูกจำไว้โดยไม่ต้องจ่ายไฟ  
(ฟังก์ชันหน่วยความจำ)

- Soft on/off switching
- Dim. L x W x H: 40 x 40 x 8.5 mm
- Degree of protection: IP20
- Sensor range: 0–80 mm
- Max. power consumption: 0.3 W

- เปิด-ปิด แบบนุ่มนวล
- ขนาด ย X ก x ส: 40 x 40 x 8.5 มม.
- ระดับการป้องกัน: IP20
- ระยะตรวจจับ: 0-80 มม.
- การใช้พลังงานสูงสุด: 0.3 วัตต์

| Material<br>วัสดุ                        | Cat. No.<br>รหัสสินค้า |
|--|------------------------|
| Plastic silver coloured<br>พลาสติกสีเงิน | 833.89.136             |

Packing: 1 pc.  
ขนาดบรรจุ: 1 ชิ้น

### Order reference

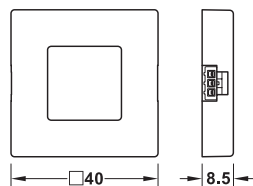
Please order lead 2 m with snap-in connector for modular switches separately. (Cat. No. 833.89.142)

### คำแนะนำในการสั่งซื้อ

กรุณาลงสั่งซื้อสายไฟพร้อมตัวต่อแบบลิวด ขนาด 2 เมตร  
สำหรับสวิตช์แบบโมดูล (รหัสสินค้า 833.89.142) แยกต่างหาก

## Loox Door sensor switch, modular, surface mounted, touchless

ลูกซ์สวิตช์เซ็นเซอร์ประตูแบบโมดูล ติดตั้งลอย ชนิดไร้สัมผัส



- Soft on/off switching
- Dim. L x W x H: 40 x 40 x 8.5 mm
- Degree of protection: IP20
- Sensor range: 0–100 mm
- Max. power consumption: 0.3 W

- เปิด-ปิด แบบนุ่มนวล
- ขนาด ย X ก x ส: 40 x 40 x 8.5 มม.
- ระดับการป้องกัน: IP20
- ระยะตรวจจับ: 0-100 มม.
- การใช้พลังงานสูงสุด: 0.3 วัตต์

| Material<br>วัสดุ                        | Cat. No.<br>รหัสสินค้า |
|--|------------------------|
| Plastic silver coloured<br>พลาสติกสีเงิน | 833.89.137             |

Packing: 1 pc.  
ขนาดบรรจุ: 1 ชิ้น

### Order reference

Please order lead 2 m with snap-in connector for modular switches separately. (Cat. No. 833.89.142)

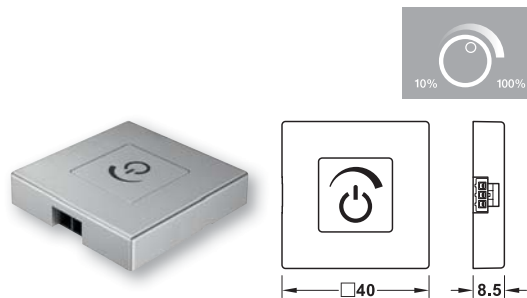
### คำแนะนำในการสั่งซื้อ

กรุณาลงสั่งซื้อสายไฟพร้อมตัวต่อแบบลิวด ขนาด 2 เมตร  
สำหรับสวิตช์แบบโมดูล (รหัสสินค้า 833.89.142) แยกต่างหาก

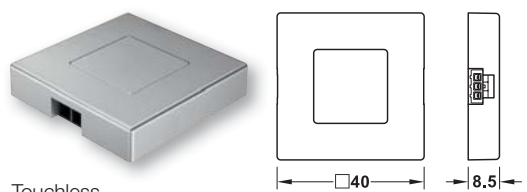


## Loox Dimmer, modular, surface mounted

ลูกสวิตช์เซ็นเซอร์หรือแสงแบบโมดูล ติดตั้งลอย



With touch function  
พร้อมหน้าสัมผัส



Touchless  
ชนิดไร้สัมผัส

- Soft on/off switching and dimming
- Material/colour: Plastic silver coloured
- Dim. L x W x H: 40 x 40 x 8.5 mm
- Degree of protection: IP20
- Sensor range: 0–80 touchless
- Max. power consumption: 0.3 W

- เปิด-ปิด และหรี่ไฟ แบบนุ่มนวล
- วัสดุ/สี: พลาสติกสีเงิน
- ขนาด ย X ก x ส: 40 x 40 x 8.5 มม.
- ระดับการป้องกัน: IP20
- ระยะตรวจจับ: 0-80 มม. ชนิดไร้สัมผัส
- การใช้พลังงานสูงสุด: 0.3 วัตต์

| Version<br>วัสดุ              | Cat. No.<br>รหัสสินค้า |
|-------------------------------|------------------------|
| With touch<br>พร้อมหน้าสัมผัส | 833.89.134             |
| Touchless<br>ชนิดไร้สัมผัส    | 833.89.135             |

Packing: 1 pc.  
ขนาดบรรจุ: 1 ชิ้น

### Note

Dimming value is stored without the need for voltage supply.  
(memory function)

### หมายเหตุ

จดจำความสว่างล่าสุดไว้ โดยไม่จำเป็นต้องจ่ายไฟ  
(ฟังก์ชันหน่วยความจำ)

### Order reference

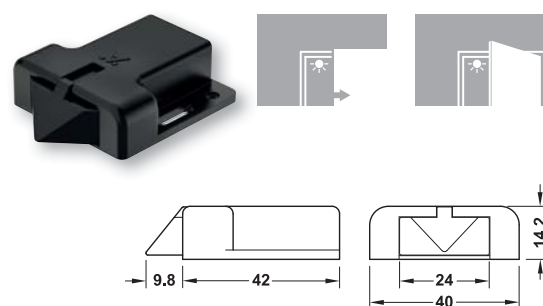
Please order lead 2 m with snap-in connector for modular switches  
separately. (Cat. No. 833.89.142)

### ข้อแนะนำในการสั่งซื้อ

กรุณาสั่งซื้อสายไฟพร้อมตัวต่อแบบลิค ขนาด 2 เมตร  
สำหรับสวิตช์แบบโมดูล (รหัสสินค้า 833.89.142) แยกต่างหาก

## Loox Universal door control switch, modular

ลูกสวิตช์เดี่ยวยทรงปิรามิด สำหรับประตูแบบโมดูล



### Note

The universal door contact switch is suitable for hinged doors  
or single-leaf sliding doors.

### หมายเหตุ

สวิตช์เปิด-ปิดแบบเดี่ยวยทรงปิรามิด สำหรับใช้งานกับประตูบานเปิดเดี่ยว  
หรือบานเลื่อนเดี่ยว

- On/off switching
- Dim. L x W x H: 51.8 x 40 x 14.2 mm
- Degree of protection: IP20

- เปิด-ปิด ผ่านสวิตช์
- ขนาด ย X ก x ส: 51.8 x 40 x 14.2 มม.
- ระดับการป้องกัน: IP20

| Material/colour<br>วัสดุ/สี  | Cat. No.<br>รหัสสินค้า |
|------------------------------|------------------------|
| Plastic black<br>พลาสติกสีดำ | 833.89.143             |

Packing: 1 pc.  
ขนาดบรรจุ: 1 ชิ้น

### Order reference

Please order lead 2 m with snap-in connector for modular switches  
separately. (Cat. No. 833.89.142)

### ข้อแนะนำในการสั่งซื้อ

กรุณาสั่งซื้อสายไฟพร้อมตัวต่อแบบลิค ขนาด 2 เมตร  
สำหรับสวิตช์แบบโมดูล (รหัสสินค้า 833.89.142) แยกต่างหาก

## Loox Lead with snap-in connector for modular switches

ลูกขั้วสายไฟพร้อมตัวต่อแบบล็อกสำหรับสวิตช์แบบโมดูล



- Material/colour: Plastic black
- Drill hole for plug: Ø12 mm
- Degree of protection: IP20
- วัสดุ/สี: พลาสติกสีดำ
- ช่องเจาะสำหรับปลั๊ก: Ø12 มม.
- ระดับการป้องกัน: IP20

| Length<br>ความยาว<br>mm | Cat. No.<br>รหัสสินค้า |
|-------------------------|------------------------|
| 500                     | 833.89.140             |
| 1,000                   | 833.89.141             |
| 2,000                   | 833.89.142             |

Packing: 1 pc.  
ขนาดบรรจุ: 1 ชิ้น

### Order reference

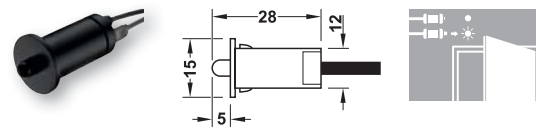
For modular switches required.

ข้อแนะนำในการสั่งซื้อ

ต้องใช้สำหรับสวิตช์แบบอุปกรณ์แยกส่วน

## Loox Door contact switch

ลูกซ์สวิตช์แบบมีเดือย



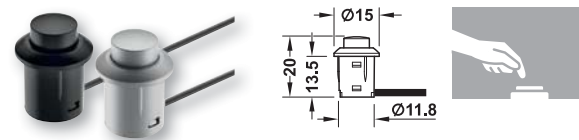
- On/off switching
- Material/colour: Plastic black
- Drill hole for plug: Ø12 mm
- Degree of protection: IP20
- Packing: 1 Switch with 2 m lead

- เปิด-ปิด ผ่านสวิตช์
- วัสดุ/สี: พลาสติกสีดำ
- ช่องเจาะสำหรับปลั๊ก: Ø12 มม.
- ระดับการป้องกัน: IP20
- ประกอบด้วย: สวิตช์ 1 ตัว พร้อมสายไฟ 2 เมตร

| Length<br>ความยาว<br>mm | Cat. No.<br>รหัสสินค้า |
|-------------------------|------------------------|
| 28                      | 833.89.059             |

## Loox Push switch

ลูกซ์สวิตช์แบบกด



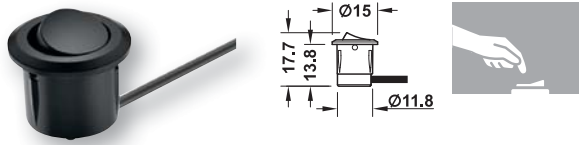
- On/off switching
- Drill hole for plug: Ø12 mm
- Length: 20 mm
- Packing: 1 Switch with 2 m lead

- เปิด-ปิด ผ่านสวิตช์
- ช่องเจาะสำหรับปลั๊ก: Ø12 มม.
- ความยาว: 20 มม.
- ประกอบด้วย: สวิตช์ 1 ตัว พร้อมสายไฟ 2 เมตร

| Material/colour<br>วัสดุ/สี  | Cat. No.<br>รหัสสินค้า |
|------------------------------|------------------------|
| Plastic black<br>พลาสติกสีดำ | 833.89.108             |
| Plastic grey<br>พลาสติกสีเทา | 833.89.107             |

## Loox Rocker switch

ลูกซ์สวิตช์กระดก



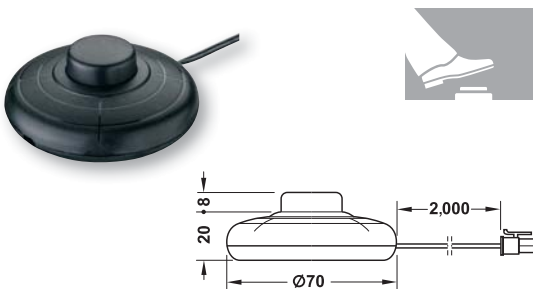
- On/off switching
- Diameter: 15 mm
- Height: 17.7 mm
- Drill hole for plug: Ø12 mm
- Packing: 1 Switch with 2 m lead

- เปิด-ปิด ผ่านสวิตช์
- เส้นผ่าศูนย์กลาง: 15 มม.
- สูง: 17.7 มม.
- ช่องเจาะสำหรับปลั๊ก: Ø12 มม.
- ประกอบด้วย: สวิตช์ 1 ตัว พร้อมสายไฟ 2 เมตร

| Material/colour<br>วัสดุ/สี  | Cat. No.<br>รหัสสินค้า |
|------------------------------|------------------------|
| Plastic black<br>พลาสติกสีดำ | 833.89.106             |

## Loox Foot switch

ลูกซ์สวิตช์แบบเท้าเหยียบ



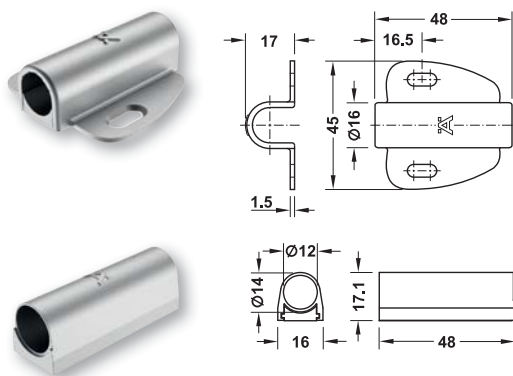
- On/off switching
- Material/colour: Plastic black
- Diameter: 70 mm
- Height: 28 mm
- Drill hole for plug: Ø12 mm
- Degree of protection: IP20
- Packing: 1 Switch with 2 m lead

- เปิด-ปิด ผ่านสวิตช์
- วัสดุ/สี: พลาสติกสีดำ
- เส้นผ่าศูนย์กลาง: 70 มม.
- สูง: 28 มม.
- ช่องเจาะสำหรับปลั๊ก: Ø12 มม.
- ระดับการป้องกัน: IP20
- ประกอบด้วย: สวิตช์ 1 ตัว พร้อมสายไฟ 2 เมตร

| Material/colour<br>วัสดุ/สี  | Cat. No.<br>รหัสสินค้า |
|------------------------------|------------------------|
| Plastic black<br>พลาสติกสีดำ | 833.89.046             |

## Housing for switch, surface mounted

เฮฟเล่ลูกซ์เบ้ารับสวิตช์ สำหรับติดตั้งบนพื้นผิว



- Material/colour: Plastic silver coloured
- Suitable for 32 mm series drill holes
- Degree of protection: IP20

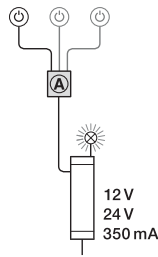
- วัสดุ/สี: พลาสติกสีเงิน
- เหมาะสำหรับระบบรูเจาะแบบ 32 มม.
- ระดับการป้องกัน: IP20

| Diameter mm<br>เส้นผ่าศูนย์กลาง<br>mm | Dim. L x W x H<br>ขนาด ย X ก x ส<br>mm | Cat. No.<br>รหัสสินค้า |
|---------------------------------------|--|------------------------|
| 16                                    | 48 x 45 x 17.0                         | 833.89.090             |
| 14                                    | 48 x 16 x 17.1                         | 833.89.092             |

Packing: 1 pc.  
ขนาดบรรจุ: 1 ชิ้น

## Loox Multi switch box

ลูกขั้วกล่องต่อเพิ่มสวิตช์



### Note

1 LED driver operated by up to 3 switches. Allows the LED driver or distributor with switching function to be switched on and off from different positions.

### หมายเหตุ

หม้อแปลงไฟฟ้า 1 ตัว รองรับการใช้งานกับสวิตช์ได้สูงสุด 3 ตัว โดยสามารถเปิด-ปิด จากจุดควบคุมคนละจุด

- Dim. L x W x H: 55 x 45 x 16 mm
- Degree of protection: IP20
- Sensor range: 0–80 touchless
- Max. power consumption: 0.3 W
- Packing: 1 Multi switch box with 1 m lead for switch

- ขนาด ย X ก x ส: 55 x 45 x 16 มม.
- ระดับการป้องกัน: IP20
- ระยะตรวจจับ: 0-80 มม. ชนิดไร้สัมผัส
- การใช้พลังงานสูงสุด: 0.3 วัตต์
- ประกอบด้วย: อุปกรณ์ 1 ชิ้น พร้อมสายไฟยาว 1 ม.

### Function

2 operating modes can be selected using an integrated toggle switch.

Cross circuit: On/off switching at different switches

Deactivated cross circuit: Switching on with switch 1, 2 or 3.

For switching off, all switches that were switched on have to be actuated again

### การทำงาน

1. เปิด-ปิด ผ่านสวิตช์คนละตัว
2. เปิด ด้วยสวิตช์ตัวที่ 1, 2 หรือ 3  
ปิด จะต้องปิดสวิตช์ทุกตัว ที่ต่อใช้งาน

| Material/colour<br>วัสดุ/สี  | Cat. No.<br>รหัสสินค้า |
|------------------------------|------------------------|
| Plastic black<br>พลาสติกสีดำ | 833.89.066             |

## Lead from multi boxes to switching input

สายต่อสวิตช์สำหรับต่อเข้ากับช่องเสียบสวิตช์



- Drill hole for plug: Ø12 mm
- Alternative to the supplied 1 m lead

- ช่องเจาะสำหรับปลั๊ก: Ø12 มม.
- อุปกรณ์สายต่อเพิ่มจากสายเชื่อมต่อ 1 ม.

### Note

Cannot be used in combination with dimmer 833.89.043

The drill hole Ø for the male plug and the female socket of the switch leads is 12 mm.

### หมายเหตุ

ไม่สามารถใช้งานร่วมกับสวิตช์หรี่ไฟ 833.89.043

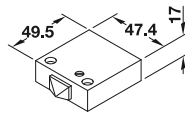
ที่ให้งานกับกล่องต่อเพิ่มสวิตช์ ช่องเจาะปลั๊กตัวผู้และตัวเมีย Ø12 มม.

| Length<br>ความยาว<br>mm | Cat. No.<br>รหัสสินค้า |
|-------------------------|------------------------|
| 500                     | 833.89.068             |
| 2,000                   | 833.89.069             |

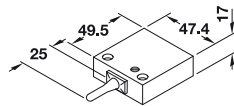
Packing: 1 pc.  
ขนาดบรรจุ: 1 ชิ้น

## Loox Built-in switch unit for internal cabinet light

ลูกซ์สวิตช์ไฟฟ้า สำหรับอุปกรณ์ไฟภายในตู้



Travel 5 mm  
ระยะชัก 5 มม.



Travel 5 mm  
ระยะชัก 5 มม.

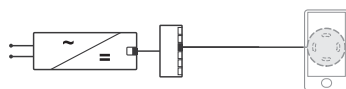
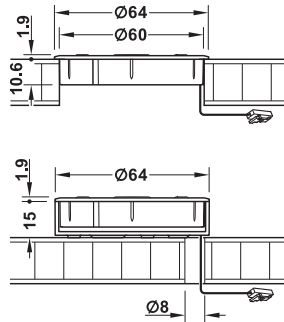
| Length<br>ความยาว<br>mm | Colour<br>สี      | Cat. No.<br>รหัสสินค้า |
|-------------------------|-------------------|------------------------|
| 49.5                    | Ivory<br>สีงาช้าง | 820.22.210             |
|                         | Black<br>สีดำ     | 820.22.110             |

| Length<br>ความยาว<br>mm | Colour<br>สี      | Cat. No.<br>รหัสสินค้า |
|-------------------------|-------------------|------------------------|
| 49.5                    | Ivory<br>สีงาช้าง | 820.23.210             |
|                         | Black<br>สีดำ     | 820.23.110             |

## Loox ESC 2002 inductive charging station - for 12 V system

ลูกซ์ ESC 2002 แท่นชาร์จแบบไร้สาย - สำหรับแรงดัน 12 โวลต์

LOOX5



- Material/colour: Plastic, black matt
- Diameter: 64 mm
- Charging current: 1 A
- Output voltage: 5 V
- Standby power consumption: 0.3 W
- Power consumption: Max. 10 W
- Standard: WPC compatible
- Supplied with: 1 inductive charging station with mounting ring and 2 m lead

- วัสดุ/สี: พลาสติก, ดำด้าน
- ขนาดเส้นผ่าศูนย์กลาง: 64 มม.
- กระแสชาร์จ: 1 แอมป์
- แรงดันขาออก: 5 โวลต์
- ใช้พลังงานขณะไม่ทำงาน: 0.3 วัตต์
- การใช้พลังงาน: สูงสุด 10 วัตต์
- มาตรฐาน: WPC compatible
- ประกอบด้วย: แท่นชาร์จ 1 ชิ้น ฝาครอบ และสายไฟ 2 เมตร

### Note

Drill hole Ø for plug: 8 mm

### หมายเหตุ

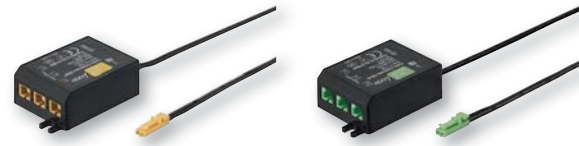
ช่องเจาะสำหรับปลั๊ก: Ø8 มม.

| Voltage<br>แรงดัน<br>V |  | Cat. No.<br>รหัสสินค้า |
|------------------------|--|------------------------|
| 12 V                   | ESC 2002 inductive charging station<br>ESC 2002 แท่นชาร์จแบบไร้สาย | 833.73.776             |



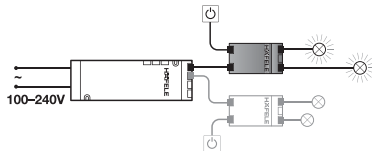
**Loox Distributor 3-way with switching function 12 V/24 V**

ลูกขั้วกล่องขยายสัญญาณแบบ 3 ช่องพร้อมช่องเสียบสวิตช์สำหรับ 12 โวลต์/24 โวลต์



3,5 A/20 AWG

3,5 A/20 AWG

**Note**

Up to 3 lights can be operated independently of the driver using the 3-way distributor with switching function connected to the output of the light.

**หมายเหตุ**

สามารถต่อเข้ากับโคมไฟ 3 จุด เพื่อแยกส่วนควบคุมจากหม้อแปลง โดยใช้ร่วมกับสวิตช์ชนิดต่างๆ

- Material/colour: Plastic black
- Dim. L x W x H: 57 x 34 x 18 mm
- Power consumption: 0.1 W
- 3.5 A/20 AWG
- Packing: 1 Distributor with 200 mm lead

- วัสดุ/สี: พลาสติกสีดำ
- ขนาด ย X ก x ส: 57 x 34 x 18 มม.
- อัตราการใช้พลังงาน: 0.1 วัตต์
- 3.5 A/20 AWG
- ประกอบด้วย: อุปกรณ์ 1 ชิ้น พร้อมสายไฟยาว 200 มม.

| Voltage<br>แรงดัน<br>V | Max. connected wattage<br>กำลังวัตต์สูงสุดต่อช่องเชื่อมต่อ<br>W | Cat. No.<br>รหัสสินค้า |
|------------------------|---|------------------------|
| 12 V                   | 42  | 833.74.751             |
| 24 V                   | 84  | 833.77.723             |

**Loox5 Distributor 6-way without switching function**

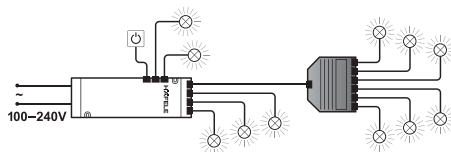
ลูกขั้ว5 กล่องขยายสัญญาณแบบ 6 ช่อง แบบไม่มีช่องเสียบสวิตช์

LOOX5



3,5 A/20 AWG

3,5 A/20 AWG

**Note**

With the 6-way distributor, up to 6 additional lights can be operated from one driver slot

**หมายเหตุ**

กล่องขยายสัญญาณแบบ 6 ช่อง สามารถต่อไฟเพิ่มเติมได้อีก 6 จุด ต่อช่องหม้อแปลง 1 ช่อง

- Material/colour: Plastic black
- Dim. L x W x H: 70 x 30 x 14 mm

- วัสดุ/สี: พลาสติกสีดำ
- ขนาด ย X ก x ส: 70 x 30 x 14 มม.

| Voltage<br>แรงดัน<br>V | Max. connected wattage<br>กำลังวัตต์สูงสุดต่อช่องเชื่อมต่อ<br>W | Cat. No.<br>รหัสสินค้า |
|------------------------|---|------------------------|
| 12 V                   | 60  | 833.74.798             |
| 24 V                   | 90  | 833.77.724             |

Packing: 1 pc.  
ขนาดบรรจุ: 1 ชิ้น

## Loox5 Driver constant voltage 12 V

ลูกรัง 5 หม้อแปลงแรงดันคงที่ 12 โวลต์

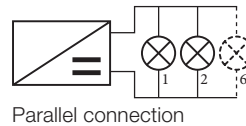
LOOX5



### Driver with EU plug

หม้อแปลงรวมปลั๊กไฟ สำหรับประเทศไทย

- 1 Cat. No. 833.71.785  
 $\square_1 + \square_2 + \dots + \square_6 < 20 \text{ W}$
- 2 Cat. No. 833.71.786  
 $\square_1 + \square_2 + \dots + \square_6 < 40 \text{ W}$
- 3 Cat. No. 833.74.916  
 $\square_1 + \square_2 + \dots + \square_6 < 60 \text{ W}$   
max. 42 W per light output
- 4 Cat. No. 833.71.268  
 $\square_1 + \square_2 + \dots + \square_6 < 15 \text{ W}$   
without switch input



Parallel connection

### Note

The driver is the heart of the Loox system, and is suitable for connecting to all of the worlds most frequently used mains voltages and frequencies. All of the switches in the Loox product range can be connected to the drivers with a universal switch input. All drivers are energy efficient and equipped with overload protection. Lead length from driver to switch max. 6 m.

### หมายเหตุ

หม้อแปลงไฟฟ้าคือหัวใจสำคัญของระบบแสงสว่างลูกรังที่สามารถใช้งานร่วมกับระบบไฟฟ้าได้ทั่วโลก ด้วยช่องต่อสวิตช์ในตัวจึงสามารถต่อใช้งานกับสวิตช์เปิด-ปิดไฟของลูกรังที่นิยมใช้กันได้ทันที ความยาวสายไฟจากหม้อแปลงถึงสวิตช์สูงสุดไม่เกิน 6 ม.

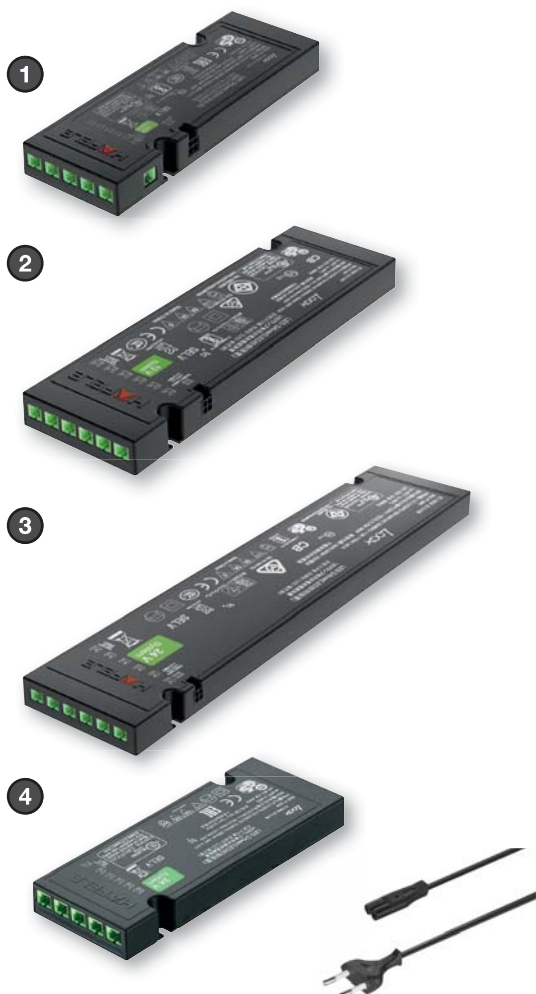


| Cat. No.<br>รหัสสินค้า                              | 833.71.785 1  | 833.71.786 2  | 833.74.916 3  | 833.71.268 4                  |
|---|---|---------------|---------------|-------------------------------|
| Power output W<br>กำลังไฟฟ้า วัตต์                  | 0-20  | 0-40          | 0-60          | 0-15                          |
| Input voltage<br>แรงดันไฟฟ้าเข้า                    | 100-240 V~50-60 Hz  |               |               |                               |
| Output voltage<br>แรงดันไฟฟ้าออก                    | DC 12 V   |               |               |                               |
| Output current<br>กระแสไฟฟ้าออก                     | 1.67 A  | 3.33 A        | 3.5 A         | 1.25 A                        |
| Standby power consumption W<br>กำลังไฟขณะแสดงตนดบาย | <0.1  |               |               |                               |
| Degree of protection<br>ระดับป้องกัน                | IP20  |               |               |                               |
| Number of connections<br>ช่องต่อวงจรไฟและสวิตช์     | 6 consumer, 1 switch  |               |               | 6 consumer,<br>without switch |
| Colour<br>สี  | Black<br>สีดำ   |               |               |                               |
| Dim. L x W x H mm<br>ขนาดของสินค้า ย x ก x ส มม.    | 140 x 50 x 16   | 190 x 50 x 16 | 230 x 70 x 16 | 128 x 50.5 x 14               |
| Supplied with<br>ประกอบด้วย                         | 1 Driver with EU plug and mounting accessories<br>หม้อแปลง 1 ตัว พร้อมปลั๊กไฟสำหรับประเทศไทยและอุปกรณ์ติดตั้ง |               |               |                               |

## Loox5 Driver constant voltage 24 V

ลูกรัง 5 หม้อแปลงแรงดันคงที่ 24 โวลต์

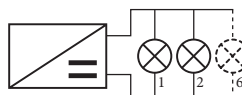
LOOX5



### Driver with EU plug

หม้อแปลงรวมปลั๊กไฟ สำหรับประเทศไทย

- 1 Cat. No. 833.71.788  
 $\square_1 + \square_2 + \dots + \square_6 < 20 \text{ W}$
- 2 Cat. No. 833.71.789  
 $\square_1 + \square_2 + \dots + \square_6 < 40 \text{ W}$
- 3 Cat. No. 833.74.790  
 $\square_1 + \square_2 + \dots + \square_6 < 60 \text{ W}$   
max. 84 W per light output
- 4 Cat. No. 833.71.285  
 $\square_1 + \square_2 + \dots + \square_6 < 15 \text{ W}$   
without switch input



Parallel connection

### Note

The driver is the heart of the Loox system, and is suitable for connecting to all of the world's most frequently used mains voltages and frequencies. All of the switches in the Loox product range can be connected to the drivers with a universal switch input. All drivers are energy efficient and equipped with overload protection. Lead length from driver to switch max. 6 m.

### หมายเหตุ

หม้อแปลงไฟฟ้าคือหัวใจสำคัญของระบบแสงสว่างลูกรังที่สามารถใช้งานร่วมกับระบบไฟฟ้าได้ทั่วโลก ด้วยช่องต่อสวิตช์ในตัวจึงสามารถต่อใช้งานกับสวิตช์เปิด-ปิดไฟของลูกรังที่นิยมใช้กันได้ดีทันที ความยาวสายไฟจากหม้อแปลงถึงสวิตช์สูงสุดไม่เกิน 6 ม.



| Cat. No.<br>รหัสสินค้า                              | 833.71.788 1  | 833.71.789 2  | 833.74.790 3  | 833.71.285 4                  |
|---|---|---------------|---------------|-------------------------------|
| Power output W<br>กำลังไฟฟ้า วัตต์                  | 0-20  | 0-40          | 0-90          | 0-15                          |
| Input voltage<br>แรงดันไฟฟ้าเข้า                    | 100-240 V~50-60 Hz  |               |               |                               |
| Output voltage<br>แรงดันไฟฟ้าออก                    | DC 24 V   |               |               |                               |
| Output current<br>กระแสไฟฟ้าออก                     | 0.83 A  | 1.67 A        | 3.5 A         | 0.625 A                       |
| Standby power consumption W<br>กำลังไฟขณะแสดงตนดบาย | <0.1  |               |               |                               |
| Degree of protection<br>ระดับป้องกัน                | IP20  |               |               |                               |
| Number of connections<br>ช่องต่อวงจรไฟและสวิตช์     | 6 consumer, 1 switch  |               |               | 6 consumer,<br>without switch |
| Colour<br>สี  | Black<br>สีดำ   |               |               |                               |
| Dim. L x W x H mm<br>ขนาดของสินค้า ย x ก x ส มม.    | 140 x 50 x 16   | 190 x 50 x 16 | 316 x 70 x 16 | 128 x 50.5 x 14               |
| Supplied with<br>ประกอบด้วย                         | 1 Driver with EU plug mounting accessories<br>หม้อแปลง 1 ตัว พร้อมปลั๊กไฟสำหรับประเทศไทยและอุปกรณ์ติดตั้ง |               |               |                               |